



GALIEN  
PRÉPA

# GUIDE PARCOURSUP Études de Santé

2025-2026



# SOMMAIRE

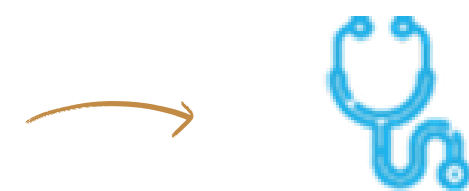
<b>P3</b>	Présentation de Cours Galien
<b>P8</b>	<b>QU'EST-CE QUE PARCOURSUP ?</b>
<b>P9</b>	<b>1/ PARCOURSUP, LA PLATEFORME OFFICIELLE POUR ACCÉDER AUX ÉTUDES SUPÉRIEURES</b>
<b>P11</b>	<b>2/ LES SPÉCIFICITÉS DES ÉTUDES DE SANTÉ</b>
<b>P12</b>	1. PASS / L1 SPS et LAS, des formations très demandées
<b>P15</b>	2. Une sélection des candidats qui reste drastique avec le Numérus Apertus
<b>P16</b>	<b>3/ CANDIDATER SUR PARCOURSUP</b>
<b>P17</b>	1. Les dates à retenir sur l'année scolaire 2023-2024
<b>P18</b>	2. Optimiser son dossier Parcoursup
<b>P20</b>	3. Les attendus liés aux études de santé
<b>P22</b>	4. Le choix des spécialités impacte le dossier Parcoursup
<b>P23</b>	5. Les critères varient selon les facultés
<b>P24</b>	6. Effectuer ses vœux
<b>P26</b>	<b>4/ PASSER LA PHASE D'ADMISSION SUR PARCOURSUP</b>
<b>P27</b>	1. Le fonctionnement de l'algorithme
<b>P28</b>	2. La commission d'examen des vœux
<b>P30</b>	3. Les cas de situation à l'issue de la commission de vœux
<b>P33</b>	4. La stratégie de choix à adopter
<b>P36</b>	<b>5/ COMMENT CHOISIR SES MINEURES</b>



# COURS GALIEN

## RÉSUMÉ EN QUELQUES CHIFFRES

- **FONDÉ EN 1987**
- **11 ÉCOLES**
- **3500 ÉTUDIANTS PAR AN**



**MÉDECINE**



**MAÏEUTIQUE**



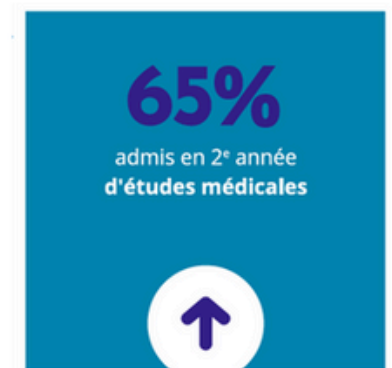
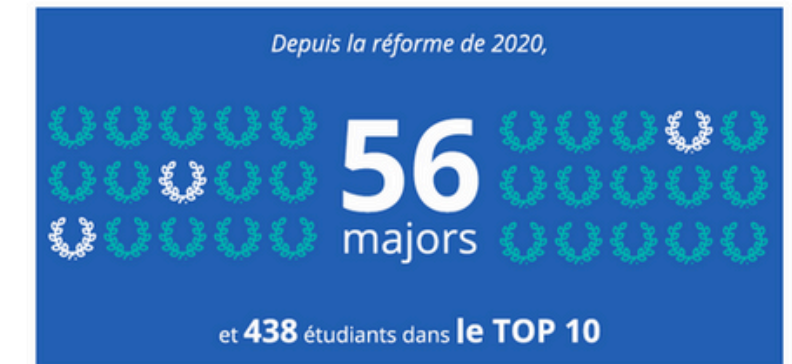
**ODONTOLOGIE**



**PHARMACIE**



**KINÉSITHÉRAPIE**



# COURS GALIEN

## COMITÉ SCIENTIFIQUE ET PÉDAGOGIQUE



**Dr. Nicolas PERNODET**  
Référent Santé

- Doctorat en biochimie et biologie cellulaire et moléculaire
- Ancien chargé d'enseignement de biochimie et de biologie moléculaire à l'Université
- Auteur d'ouvrages dédiés à la réussite aux études de Santé



**Dr. Alix TORDO**  
Référente Santé

- Doctorat de Chimie Organique
- Diplômée de l'ENS de Lyon en Sciences de la Matière
- Solide expérience dans l'enseignement en première année d'études de santé



**Dr. Alexia MOPIN**  
Responsable Pédagogique

- Doctorat de biologie cellulaire
- 5 ans d'expérience dans l'enseignement supérieur dont des enseignements dirigés aux 2<sup>e</sup> et 3<sup>e</sup> années de médecine
- 6 ans d'expérience en 1<sup>ère</sup> année d'études de santé



**Dr. Rémy FERLET**  
Référent Santé

- Philosophiæ Doctor (Ph. D.) en chimie décerné par l'université Laval
- Doctorat en chimie organique
- 4 ans d'expérience en recherche académique, spécialisé dans la chimie du Bore et du Fluor







# COURS GALIEN

## UNE ÉQUIPE AU SERVICE DES ATTENTES ET DES BESOINS DE CHACUN

### RÉFÉRENT MÉDECINE

Professeur, Docteur universitaire, avec plusieurs années d'expérience en prépa Médecine.

### ENSEIGNANTS

Professeurs diplômés et expérimentés, ainsi que des étudiants ayant brillamment réussi leur sélection dans la matière dans laquelle ils interviennent.

### COORDONNATEURS

Étudiants en année supérieure d'études médicales, ils accompagnent les étudiants tout au long de l'année avec rigueur, méthode et bienveillance.



### PARRAINS/MARRAINES

Étudiants de 2e ou 3e année, plus proches des nouvelles exigences et des difficultés de l'examen.

### PERMANENCIERS

Étudiants d'années supérieures en études médicales qui assurent les permanences pédagogiques.

# COURS GALIEN

## LA MÉTHODE GALIEN



# OPTIMISEZ VOS CHANCES DE RÉUSSIR



→ Retrouvez-nous lors de nos prochains événements

→ Suivez-nous sur Instagram

→ Bénéficiez d'un rendez-vous personnalisé avec un conseiller pédagogique

PRENDRE RDV  
*(gratuit & sans engagement)*



Obtenez gratuitement le guide des mineures suivant votre faculté lors de tous nos événements et rendez-vous pédagogiques





# QU'EST-CE QUE PARCOURSUP ?

Lancée en 2018, Parcoursup constitue la **plateforme nationale officielle** dédiée à la réception des souhaits d'orientation des futurs étudiants.

Son objectif principal : **simplifier le processus d'inscription dans des formations d'enseignement supérieur post-baccalauréat.**

En 2025, Parcoursup montre une vraie stabilité : **647 685 élèves de terminale y sont inscrits**, un volume comparable à celui de l'an dernier. Ce qui change en revanche, c'est l'implication des lycéens. Cette année, **97,4 % d'entre eux ont confirmé au moins un vœu**, soit 630 608 élèves, un peu plus qu'en 2024. Cela signifie que la grande majorité des jeunes savent mieux où ils veulent aller et finalisent plus facilement leurs choix.

Parmi les formations les plus demandées sur Parcoursup, figurent notamment **les trois parcours conduisant aux études de santé : PASS (Parcours Spécifique Accès Santé), LAS (Licence Avec option Accès Santé) et L1 SPS (Licence 1 Sciences Pour la Santé = formation hybride réservée à certaines facultés).**

➡ Si vous vous orientez vers des études de médecine, maïeutique, odontologie, pharmacie ou kinésithérapie, **ce guide vous apprendra ce que vous avez besoin de savoir sur les principes et le fonctionnement de Parcoursup, la procédure d'admission, l'importance des vœux et comment concrétiser votre projet professionnel avec sérénité.**



# 1/ PARCOURSUP, LA PLATEFORME OFFICIELLE POUR ACCÉDER AUX ÉTUDES SUPÉRIEURES



**Parcoursup permet aux lycéens et étudiants en reconversion de s'inscrire en première année d'enseignement supérieur :**

**+** 25 000 formations, incluant celles en alternance ou sous statut d'apprenti

En apparence, le fonctionnement de Parcoursup est simple : formuler ses vœux et éventuellement ses sous-vœux d'affectation sans les classer.

Par la suite, en fonction des propositions reçues, il faut choisir vers laquelle s'orienter.

Cependant, dans la réalité, **Parcoursup suscite de nombreuses inquiétudes et en particulier pour ceux qui aspirent à des études de santé.** Le niveau d'exigence propre à ces formations, couplé à la rude compétition est souvent source d'appréhensions. Rassurez-vous, en vous renseignant préalablement et en étant bien accompagné, vos préoccupations seront vite dissipées !



# PARCOURSUP EN CHIFFRES



2025

Source : <i>Chiffres de Parcoursup</i>	Lycéens	Étudiants en demande de réorientation	Candidats scolarisés à l'étranger
	(scolarisés en France ou dans un établissement français à l'étranger)	(scolarisés en France)	(lycéens ou étudiants de nationalité française, d'un autre pays de l'Union européenne ou d'un pays hors de l'Union européenne)
	649 647	183 012	35 297
	574 850	183 012	35 297
Candidats ayant reçu une ou plusieurs propositions d'admission			
Candidats ayant quitté la plateforme avant de recevoir une proposition d'admission	23 971	6 390	2 817



## 2/ SPÉCIFICITÉS DES ÉTUDES DE SANTÉ





# PASS / L1 SPS ET LAS, DES FORMATIONS TRÈS DEMANDÉES

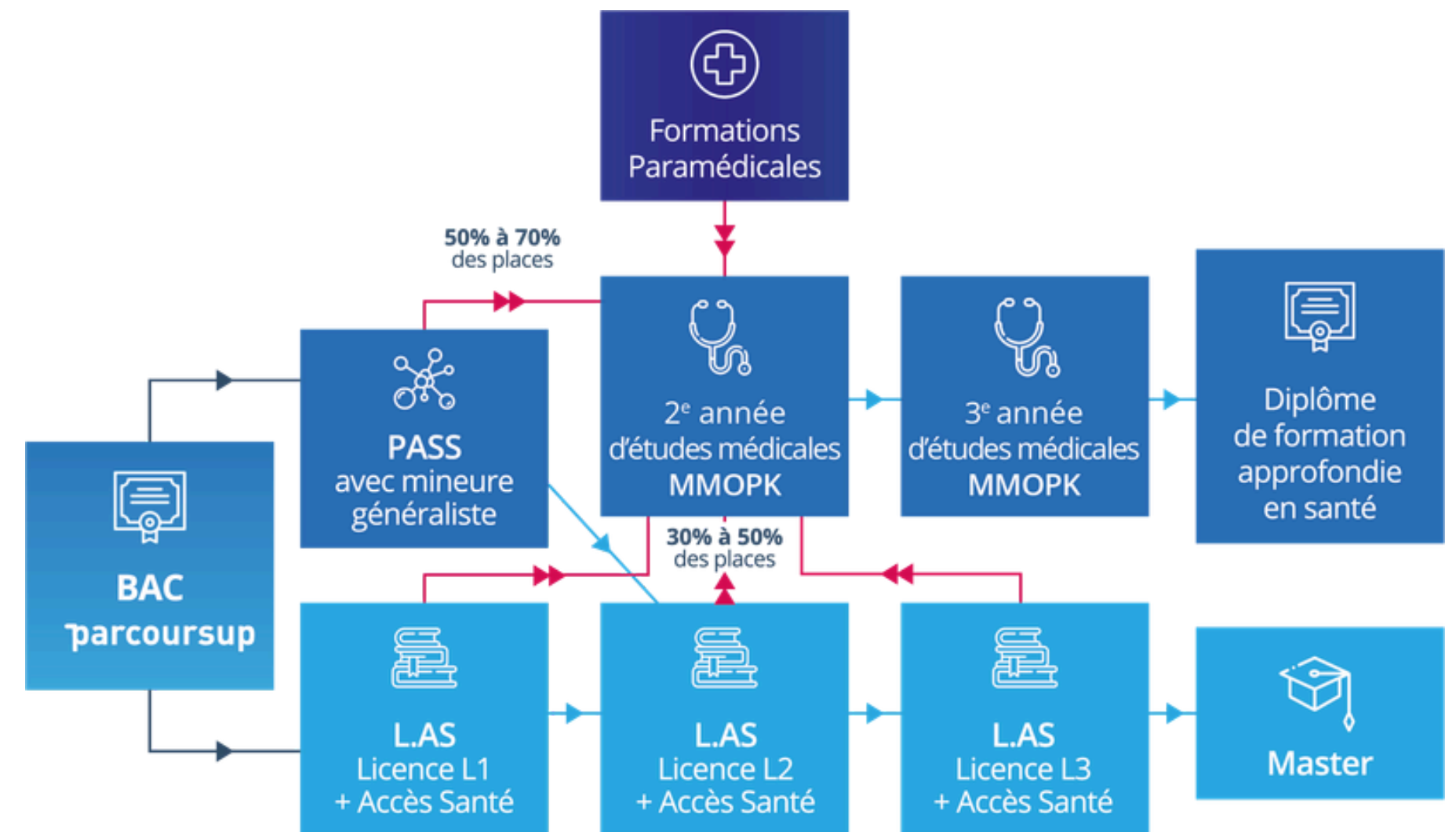
Sur Parcoursup, deux voies principales mènent vers les filières MMOPK (Médecine, Maïeutique, Odontologie, Pharmacie, Kinésithérapie) :

➡ **PASS** : remplaçant la PACES, il est composé d'une majeure "*sciences fondamentales de la santé*" et d'une mineure disciplinaire à choisir parmi les options de la faculté où vous serez inscrit.

➡ **LAS** : la licence avec option "Accès Santé" est une autre voie vers la **2<sup>e</sup> année d'études de santé**. Elle est composée d'une majeure disciplinaire et d'une mineure santé.

Dans certaines villes comme Strasbourg, la voie vers les études de médecine s'intitule **L1 SPS** :

➡ **L1 SPS** : la licence mention « Sciences pour la Santé » est composée de **trois blocs d'enseignements : santé, transversal et parcours** (11 parcours proposés).



# PASS EN CHIFFRES

2025

842 137

vœux, en faisant le **choix n°1** sur  
**Parcoursup**

62%

de ces candidats sont issus d'un  
Baccalauréat général avec **spécialités**  
**Physique-Chimie et SVT**



la majorité des autres candidats sont  
issus des spécialités mathématiques-SVT,  
biologie/écologie numérique et science  
informatiques

# LA LICENCE SCIENCES POUR LA SANTÉ (SPS)

Depuis la réforme, certaines facultés ont opté pour une approche **alternative au PASS et à la LAS en introduisant la Licence Sciences pour la Santé (SPS)**. Disponible dans **+ 20 facultés**, elle s'adresse aux étudiants intéressés par les professions de la santé et détenant un bon niveau en sciences.

Selon les établissements, **la licence SPS peut mener vers les filières MMOPK, tout comme une LAS, voire constituer une étape obligatoire comme c'est le cas à Strasbourg ou Créteil**. Son fonctionnement varie d'une faculté à l'autre, il est donc crucial de s'informer préalablement.

## À SAVOIR



Pour ceux qui se dirigent vers la kinésithérapie, une 3ème voie existe : la **Licence STS "Sciences, technologies et santé"** permet d'intégrer l'un des 37 Instituts de Formation en Masso-Kinésithérapie (IFMK) répertoriés en France

# UNE SÉLECTION DES CANDIDATS QUI RESTE DRASTIQUE AVEC LE NUMERUS APERTUS

Le Numerus clausus a cédé la place au Numérus apertus lors de la réforme des études de santé. **Dorénavant, le nombre de candidats en 2ème année d'études de santé est déterminé en fonction des besoins des territoires et des capacités d'accueil des universités.**

**L'objectif** : former 51 505 professionnels de santé d'ici 2025 pour pallier la pénurie.

**À noter** : l'augmentation des places ne garantit pas une hausse du taux de réussite, actuellement à 25% pour les étudiants en PASS et LAS. En pratique, seulement un quart des étudiants accède à une filière MMOPK à la fin de la 1ère année d'études de santé, avec des variations selon la filière choisie.

➡ *15% des étudiants en PASS entrent en médecine*

Sur les 15 000 places disponibles en 2ème année d'études de santé l'an dernier ≈ 10 000 étaient réservées à la filière médecine :

➡ Tous les étudiants en PASS, LAS ou L1 SPS ne pourront pas tous passer en 2ème année et doivent donc optimiser leurs chances dès le lycée, en effectuant des vœux en cohérence avec leur profil.





## 3/ CANDIDATER SUR PARCOURSUP





# LES DATES À RETENIR SUR L'ANNÉE SCOLAIRE 2025-2026

## 1 Information 17/12 au 19/01

- Exploration de la liste des formations, grâce au moteur de recherche dédié
- Etude des fiches de présentation, des attendus et informations fondamentales pour guider ses choix d'orientation
- Analyse de la carte de France disponible sur le site Parcoursup

## 2 Inscription 19/01 au 12/03

- Début des inscriptions
- Dépôt des candidatures, formulation des vœux et des sous-vœux
- Possibilité de modifier ses choix jusqu'à la fin de cette phase

## 3 Confirmation jusqu'au 01/04

- Finalisation des dossiers
- Complétion des candidatures (*projet de formation motivé / lettre de motivation, bulletins scolaires, etc*)

## 4 Admission du 02/06 au 11/07

- Réception des réponses des formations au fur et à mesure
- Réponse aux propositions et inscription dans la formation désirée

## 4.1 Classement des vœux du 05/06 au 08/06

- Classement obligatoire des vœux encore en attente
- Définition de l'ordre de préférence entre les formations
- Permet de recevoir en priorité la proposition souhaitée





# OPTIMISER SON DOSSIER PARCOURSUP

*Le dossier Parcoursup est constitué de divers éléments, qui sont requis pour postuler à une formation et diffèrent en fonction de chaque vœu.*

*Une fois complété, il est transmis aux commissions responsables de l'évaluation des candidatures.*



## **Votre fiche Avenir**

regroupant vos dossiers scolaires (notes et appréciations) et l'avis du conseil de classe concernant vos vœux. Cette fiche est générée sur la plateforme dès lors que votre compte est créé.

**Si vous êtes étudiant, n'oubliez pas de renseigner vos bulletins (notes et appréciations) pour chaque année sollicitée**



## **Vos activités et centres d'intérêt**

permettant de vous différencier et de mettre l'accent sur vos qualités, de même que vos expériences parascolaires.

## À SAVOIR



*Certaines formations requièrent des informations supplémentaires : portez une attention particulière en fournissant les éléments demandés, selon la procédure spécifiée dans le dossier de candidature*





## **Votre projet de formation motivé (PMF) / lettre de motivation**

explicitant en une dizaine de lignes l'intérêt que vous montrez envers la formation à laquelle vous candidatez.

À réaliser pour chaque vœu Parcoursup, afin de mettre en avant vos qualités, compétences et valeurs.

✓ L'intérêt : **valoriser vos points forts dans certaines matières, vos activités parascolaires, ainsi que les stages ou échanges internationaux que vous avez pu réaliser.**

✓ À garder en tête : filtrer les informations pertinentes, en tenant compte des critères requis pour intégrer les études de santé.

**À travers ce document, vous devez retranscrire une connaissance approfondie de la filière où vous postulez, ses spécificités, de même que ses perspectives professionnelles.**

✓ Évitez les formulations trop génériques.

✓ Expliquez ce qui motive votre choix (*visites d'établissements de santé, rencontres avec des professionnels, échanges lors de salons ou de portes ouvertes, etc.*).

**N'oubliez pas qu'il est essentiel de mettre en avant des qualités humaines comme la bienveillance, l'empathie et l'écoute active pour vous orienter vers des études de santé.**





# LES ATTENDUS LIÉS AUX ÉTUDES DE SANTÉ

**La plateforme Parcoursup a récemment été optimisée, rendant ainsi les critères d'analyse des candidatures accessibles et lisibles.** Pour chaque cursus, vous trouverez en une fiche segmentée plusieurs rubriques, enrichie avec divers éléments tels que des diagrammes et des "conseils aux candidats", pour faciliter la compréhension des informations.

Grâce à la rubrique "*Comprendre les critères d'analyse des candidatures*", vous pourrez consulter les **critères nationaux et les critères spécifiques à chaque faculté**, ayant pour rôle d'évaluer et classer les candidats dans chaque formation.

## Pour vous renseigner sur les PASS, LAS et L1 SPS sur Parcoursup

Entrez "PASS", "LAS" ou "L1SPS" dans le **moteur de recherche des formations** de la plateforme et vous aurez accès au répertoire des formations accessibles en France. Il vous suffit de cliquer sur la formation de votre choix pour en **visionner les caractéristiques, critères d'analyse et modalités de candidature, ou encore les débouchés.**

## Les attendus en PASS

- Savoir analyser et **formuler une problématique**, conduire un raisonnement,
  - Faire preuve d'**abstraction**, de logique et de modélisation,
  - **Maîtriser des compétences traditionnelles et expérimentales** requises en sciences de la vie et de la Terre, physique, chimie, mathématiques.
- ⇒ En parallèle, être à l'aise en français et en langues étrangères, aptitude à s'exprimer de manière rigoureuse et adaptée tant à l'écrit qu'à l'oral.

## Les attendus en LAS

- Avoir un bon **socle de connaissances scientifiques** (*la sélectivité est basée sur les matières médicales*),
  - Savoir analyser, développer un raisonnement et une pensée logique.
- ⇒ Pour les étudiants en LAS, la santé est considérée comme une "mineure" et a en conséquence un volume horaire allégé vis-à-vis des PASS.

## Les attendus spécifiques

**Les facultés sont toutes encadrées par le Ministère de l'Education, mais chacune est libre d'avoir des attendus/critères qui lui sont propres.**

Il est donc essentiel d'étudier attentivement ces attendus/critères locaux dans la rubrique "Comprendre les critères d'analyse des candidatures".

# LE CHOIX DES SPÉCIALITÉS IMPACTE LE DOSSIER PARCOURSUP

## En PASS

Directement issu de la PACES, le **PASS** est destiné uniquement aux **candidats bénéficiant d'un socle de connaissances scientifiques solide**. Par conséquent, une bonne connaissance des mathématiques, de la physique-chimie et des SVT au lycée est fortement recommandée.

**Il est fortement conseillé de privilégier la physique-chimie pour accéder à un PASS**, car cette discipline met l'accent sur la pratique expérimentale et l'activité de modélisation, compétences exigées par le Ministère de l'Education. Maîtriser cette matière permet d'optimiser ses performances lors des examens qui rythment les études de santé.

## En LAS

**Pour valider une LAS qui est une licence très sélective, il est nécessaire d'avoir conservé certains cours, dits "*fondamentaux*", au lycée.**

⇒ On peut citer les mathématiques, statistiques et informatiques, les SVT, la physique-chimie. Les matières à conserver vont varier en fonction de la LAS choisie.

# LES CRITÈRES VARIENT SELON LES FACULTÉS

Chaque établissement évalue les candidats sur la base des 5 critères suivants.

Cependant, leur degré d'importance diffère selon les commissions d'évaluation.

Il faut donc porter une attention particulière aux pourcentages affiliés à chaque critère pour orienter son dossier de candidature.

1

## Les bulletins scolaires

les notes et appréciations de Première et Terminale  
(hors épreuves anticipées du baccalauréat) pour les lycéens et celles obtenues en études supérieures pour les étudiants en réorientation.

2

## Les compétences, les méthodes de travail et le savoir-faire

démontrer son aptitude à apprendre et à travailler de manière assidue, car le PASS comme la LAS sont des formations exigeantes où il faut être organisé et savoir travailler à un rythme soutenu.

3

## Le savoir-être

nécessaire pour exercer ces métiers de la santé tournés vers l'humain : savoir bien s'exprimer et se montrer accessible est essentiel.

4

## La motivation et la concordance du projet

mettre en avant sa compréhension du domaine médical et sa personnalité engagée et impliquée.

5

## Les hobbies et les engagements

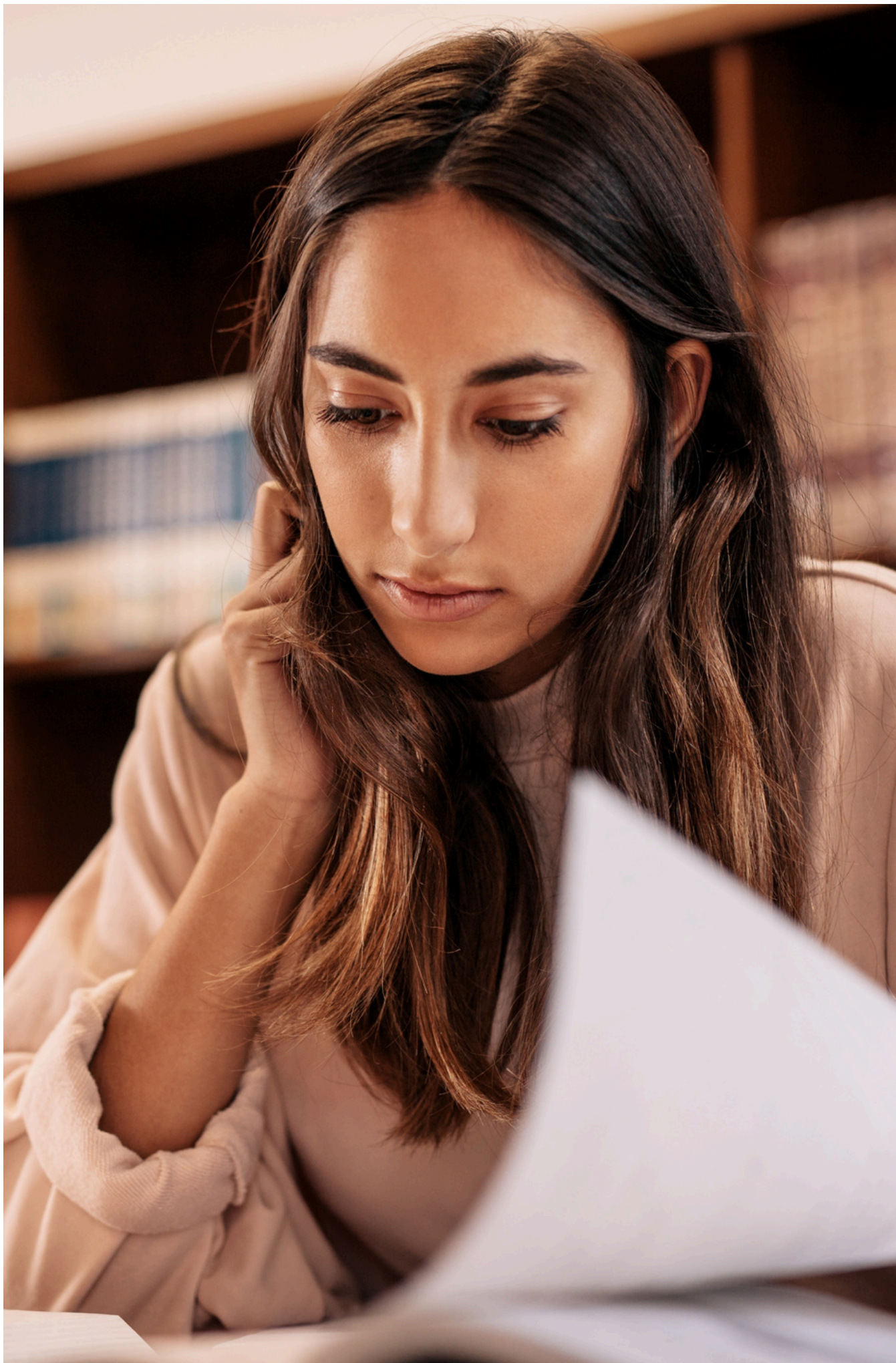
mettre en valeur toute activité sportive ou associative en dehors des cours, de même que vos qualités, valeurs, ou encore expériences professionnelles pour enrichir votre candidature.

## À SAVOIR



Ressource utile : la section **“Conseil aux candidats”** sur le site de Parcoursup se révèle très pratique pour identifier les spécialités et les matières prioritaires lors de l'évaluation des dossiers.





# EFFECTUER SES VŒUX

Attention, on ne retrouve pas les 5 filières MMOPK (**Médecine, Maïeutique, Odontologie, Pharmacie et Kinésithérapie**) dans toutes les facultés.

Outre ce point, avant d'effectuer un vœu, il faut vérifier :

- **le taux d'accès** : consultable sur Parcoursup, il indique le pourcentage de candidats potentiels qui obtiendront une proposition d'admission, en fonction du nombre de dossiers et des capacités de remplissage de chaque établissement,
- **le secteur géographique** : PASS et LAS sont soumis aux quotas. Ainsi, lorsqu'une faculté reçoit trop de demandes, elle favorise les candidats de son académie. Néanmoins, le rectorat établit généralement un taux maximal (souvent limité) d'étudiants venant de l'extérieur de cette zone géographique.

# MEMO : EFFECTUER SES VŒUX EN PASS ET EN LAS SUR PARCOURSUP



## ✓ Il est possible de réaliser entre 10 et 20 vœux

- 10 vœux maximum pour les formations sous statut étudiant, sélectives ou non, y compris PASS et LAS.
- 10 vœux supplémentaires possibles pour les formations en apprentissage.
- En phase complémentaire, jusqu'à 10 nouveaux vœux dans les formations qui ont encore des places

### Quelques informations supplémentaires :

- pas de hiérarchisation des vœux (hors phase de classement des vœux)
- pas de limite de choix de mineures en PASS / options en LAS
- pas de décompte de ces sous-vœux, ils n'impacteront pas vos chances d'admission dans le cursus choisi



### A savoir, si vous postulez en Ile-de-France :

Les facultés franciliennes de Créteil, Versailles et Paris comptent pour un seul vœu, c'est le fameux PASS IDF !



# 4/PASSER LA PHASE D'ADMISSION SUR PARCOURSUP

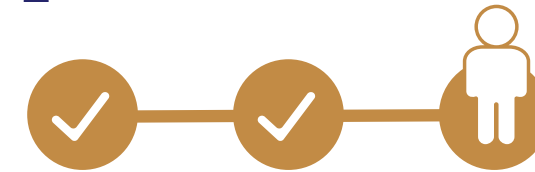
Attendue avec impatience par les lycéens, **la phase d'admission succède à la formulation des vœux et il s'agit du moment où ils reçoivent les réponses des facultés auxquelles ils ont candidaté.**

➡ Les places dans chaque formation se libèrent à mesure que les candidats acceptent ou refusent les propositions. En ce sens, les réponses arrivent dans un second temps

➡ Ne cédez pas à une décision impulsive, car tout est encore possible tant que la phase d'admission est en cours



# LE FONCTIONNEMENT DE L'ALGORITHME



**L'algorithme de Parcoursup permet de :**



**simplifier le tri des dossiers**

(algorithmes locaux facilitant la prise de décision en assurant une classification rapide des candidatures)



**harmoniser les classements** selon certains critères

*Par exemple : il y a un quota minimal d'élèves boursiers par formation et à contrario, un taux maximal de non-résidents pour donner la priorité aux lycéens habitant à proximité de la faculté visée.*



**actualiser en temps réel le classement** à mesure que les candidats effectuent des choix sur la plateforme

# LA COMMISSION D'EXAMEN DES VŒUX

Dès lors que la phase de formulation des vœux se termine, les facultés ont accès à l'ensemble des dossiers des candidats.

A ce stade, la commission d'examen des vœux (CEV) évalue chaque vœu, en prenant en compte ***“la cohérence entre, d'une part, le projet de formation du lycéen, de l'apprenti ou de l'étudiant en réorientation, ses acquis et ses compétences et, d'autre part, les attendus de la formation et critères définis par la CEV, dans le respect des critères généraux d'examen des vœux affichés aux candidats dès le 20 décembre 2025”***.

## La CEV analyse :

- ✓ les notes
- ✓ les appréciations sur les bulletins et la fiche avenir
- ✓ les appréciations relevées par l'équipe pédagogique du lycée
- ✓ le projet de formation motivé / lettre de motivation
- ✓ la fiche de suivi de poursuite d'études
- ✓ les hobbies

Une fois les vœux examinés :

- 1 un arbitrage est suggéré au chef d'établissement
- 2 la CEV met en ligne les résultats sur Parcoursup

## À NOTER

**Certaines facultés départagent les candidats avec des dossiers similaires, par une lettre de motivation détaillant leur projet de formation.**

Scrutée dans le détail (*structure, contenu, mots-clés*) par les responsables d'admissions, elle permet au candidat de retranscrire sa motivation de manière personnelle et incarnée.



# LES CAS DE SITUATION À L'ISSUE DE LA COMMISSION DE VŒUX



**A l'issue de l'analyse de vos vœux, voici les 4 typologies de réponse pour chaque formation :**

**OUI** félicitations, vous pouvez intégrer cette formation sans condition

**OUI SI** vous pouvez intégrer cette formation sous conditions  
(en règle générale, une remise à niveau)

**EN ATTENTE** vous êtes sur liste d'attente pour cette formation et devez attendre que les  
candidats situés avant vous se désistent dans le temps imparti  
(le nombre de vœux en attente que vous pouvez conserver n'est pas limité)

**NON** malheureusement, vous n'êtes pas éligible à cette formation



*Vous serez notifié de chaque proposition d'admission par email et SMS.  
Dès lors, vous bénéficierez de quelques jours pour apporter votre réponse.  
Pas de panique, la limite de temps à respecter pour chaque vœu sera indiquée.  
Une fois le délai imparti dépassé, il faudra irrémédiablement renoncer à ce vœu.*



## ESTIMER SES CHANCES EN CAS D'ATTENTE



### 3 données à prendre en compte

- ➞ votre position initiale dans le classement (*quand les résultats ont été annoncés*)
- ➞ votre classement dans la liste d'attente (*mis à jour au quotidien*)
- ➞ la position du dernier admis

### Dès lors, se présentent 2 cas de figure

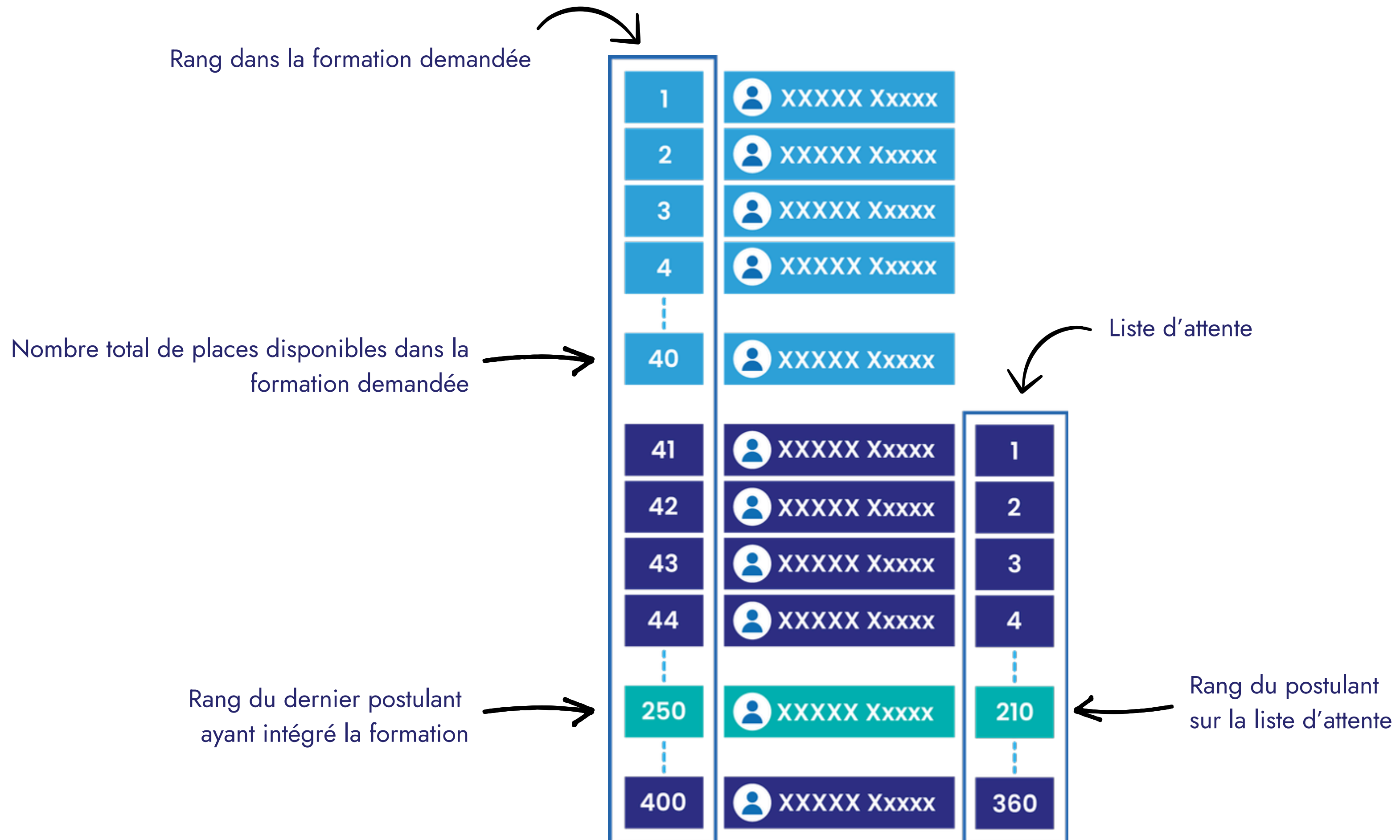
- ➞ vous vous positionnez au-dessus du dernier admis l'an dernier :  
vos perspectives d'être admis dans cette formation sont plutôt prometteuses
- ➞ vous vous positionnez en-dessous du dernier admis l'an dernier :  
vos perspectives d'être admis dans cette formation sont plutôt limitées, mais tout est encore possible, les autres candidats pourraient se désister

*durant les premiers jours, les positions évoluent rapidement  
et plus la clôture de la phase d'admission approche,  
plus les changements deviennent rares*

### À SAVOIR



sécurisez au minimum  
une proposition d'admission  
favorable, pour assurer votre  
entrée en études de santé





# LA STRATÉGIE DE CHOIX À ADOPTER

La phase des choix est (enfin) là !

Profitez du temps imparti pour peser le pour et le contre de chaque formation et prendre une décision éclairée.

Lors de cette phase d'admission, 2 choix s'offrent à vous pour chaque proposition de formation :



**j'accepte**



**je refuse**

Si votre statut est **“en attente”**, vous resterez bien automatiquement en liste d'attente, dès lors que vous n'avez pas définitivement accepté une formation.



1

### Je suis accepté dans plusieurs formations

J'ai un délai imparti pour choisir la formation que je veux suivre. Je dois m'assurer de prendre la bonne décision, car **une fois que j'aurai dit oui à une formation, je ne pourrai plus en choisir d'autres**. Les candidats en liste d'attente prendront automatiquement ma place.

### Je suis accepté dans une formation et en liste d'attente pour une autre

→ S'il s'agit de mon 1er choix, je clique sur *"j'accepte"*, puis *"j'accepte définitivement et je renonce à tous mes vœux"*,

2

→ S'il s'agit de mon 2nd choix, j'accepte la proposition en cliquant sur **"j'accepte et je choisis les vœux que je maintiens"**,

→ Si je ne suis pas intéressé par la proposition de cette formation, je la refuse pour laisser la place aux candidats en liste d'attente.

3

### Je suis accepté dans plusieurs formations et sur liste d'attente pour d'autres

→ Si parmi les propositions se trouve mon 1er choix, je l'accepte définitivement,

→ Si mon 1er choix ne se trouve pas dans ces propositions, je sélectionne celle que je préfère et l'accepte de manière non définitive en attendant les réponses concernant mes vœux en attente.

4

### Je n'ai été accepté dans aucune formation

Si j'ai peur de ne pas recevoir de réponse positive avant la fin de la phase d'admission, je m'inscris à la phase complémentaire. Pendant cette période, je peux faire de nouveaux choix et être placé dans des formations disposant de places disponibles.



# OPTIMISEZ VOS CHANCES DE RÉUSSIR



- Retrouvez-nous lors de nos prochains événements
- Suivez-nous sur Instagram
- Bénéficiez d'un rdv personnalisé avec un conseiller pédagogique

PRENDRE RDV  
*(gratuit & sans engagement)*



Obtenez gratuitement le guide des mineures par faculté lors de tous nos événements et rdv pédagogiques



# COMMENT CHOISIR SES MINEURES ?

Le choix des mineures est un élément important de votre candidature en PASS. Le choix n'est pas aisé, d'autant que **les mineures proposées sont différentes d'une faculté à une autre.**

Pour vous aider à y voir plus clair, tous les centres Cours Galien ont rédigé un **guide complet sur les mineures proposées à la faculté de leurs villes.**

Il contient :

- Le programme et les modalités d'évaluations de chaque mineure PASS
- Le rythme et la quantité de travail à fournir pour la mineure
- Le rapport entre les cours de la mineure et ceux du PASS, ainsi que les prérequis nécessaires en termes de connaissances
- Les témoignages de nos étudiants sur chaque mineure.



Obtenez-le gratuitement lors de tous nos évènements et rendez-vous pédagogiques courant janvier !

# 5/ LES STATISTIQUES D'ADMISSION EN PASS

Bordeaux

Brest

**Clermont-Ferrand**

Dijon

Grenoble

Lille

Lyon

Marseille

Montpellier

Nantes

**St-Etienne**

Strasbourg



#1- CHIFFRES CLÉS PASS

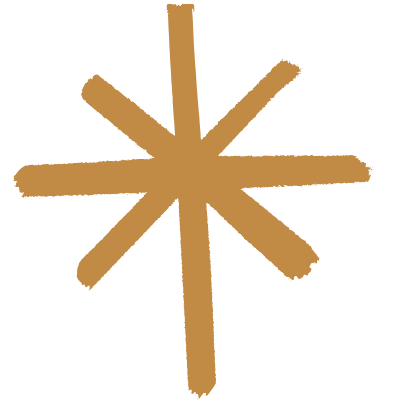
Ces données correspondent à la phase principale qui se termine en juillet

Formation d'affectation	Nombre places proposées	Nombre vœux confirmés	Rang dernier admis
PASS – Option Psychologie	50 50	5 731 6 850	489
PASS – Option Philosophie	40 45	2 272 3 138	3 792
PASS – Option Sciences de la Vie	690 595	8 063 8 645	8 466
PASS – Option Économie Gestion	150 165	3 025 4 400	2 292
PASS – Option Droit	240 270	3 320 4 237	4 626
PASS – Option Chimie	150 165	5 597 5 992	1 619
PASS – Option STAPS	50 65	4 301 5 196	4 710
PASS – Options Physique Chimie	30 45	4 703 2 188	1 179
TOTAL	1 400 1 400	37 012 40 736	-

A noter  
Les **étudiants boursiers** devront représenter **au moins 13%** des admis  
→ **182 places**

Le taux d'**étudiants hors académie** admis en PASS à Bordeaux est fixé à **5%**  
→ **70 places**

Seuls les **néo bacheliers** ont accès à la filière PASS (*sauf rares exceptions*)



## #2- RAPPEL DES ATTENDUS NATIONAUX POUR LE PASS

### Les candidats au PASS doivent



①

Disposer de très bonnes connaissances et compétences scientifiques

②

Disposer de très bonnes compétences en communication

③

Disposer de très bonnes connaissances et compétences méthodologiques et comportementales

④

Disposer de qualité d'engagement importantes compte tenu de la difficulté du PASS et des filières Santé

⑤

Disposer de qualités humaines, d'empathie, de bienveillance et d'écoute est essentiel dans toutes les filières ouvrant aux métiers de la Santé



### #3- RAPPEL DES ATTENDUS LOCAUX POUR LE PASS

## Les candidats au PASS à Bordeaux doivent

①

Tous les candidats, quel que soit le choix de leur option, ayant obtenus un avis favorable puis ayant confirmé leur vœu, s'inscriront en 1ère année Portail santé (PASS).

②

Le choix définitif de l'option se fera après l'inscription administrative, lors de l'inscription pédagogique de l'étudiant.





#4- CRITÈRES RETENUS POUR LA SÉLECTION ET LE CLASSEMENT DES CANDIDATS EN PASS

Champ d'évaluation	Critères retenus par la Commission d'Examen des Vœux	Éléments pris en compte pour l'évaluation des critères	Degré
Résultats académiques	Connaissances et compétences scientifiques	Notes de Première et Terminale en Physique, Chimie, SVT, Mathématiques	
	Notes dans les matières littéraires	Bulletins de première et terminale	
Compétences académiques, acquis méthodologiques, savoir-faire	Méthode de travail, capacité à s'investir	Champs « méthode de travail » et « capacité à s'investir » de la fiche avenir	
Savoir-être	Capacité de travail, régularité dans le travail, ténacité, motivation et autonomie	Fiche avenir, bulletins	
Motivation, connaissance de la formation, cohérence du projet	Qualité du projet de formation	Projet de formation Parcoursup	
Motivation, connaissance de la formation, cohérence du projet	Qualité du projet de formation	Projet de formation	
Engagements, activités et centres d'intérêt, réalisations extra scolaires	Activité et centres d'intérêt	Projet de formation et activités annexes	

En dernière colonne, vous trouverez le degré d'importance des critères dans la sélection.

Essentiel

Très important

Important

Complémentaire / Accessoire



## #5 - CONSEILS AUX CANDIDATS

**Ces recommandations sont celles délivrées par la Commission d'Examen des Vœux du PASS à Bordeaux à la lecture des candidatures de l'année précédente.**



①

Bien réfléchir au choix de l'option disciplinaire et des choix des filières pressenties.

②

Suivre durant toute l'année universitaire un rythme de travail régulier.

#1- CHIFFRES CLÉS PASS

Ces données correspondent à la phase principale qui se termine en juillet

Formation d'affectation	Nombre places proposées	Nombre vœux confirmés	Rang dernier admis
PASS option Sciences Sanitaires et Sociales	45 45	1 670 1 710	1511 ND
PASS option Économie Gestion	45 45	1 081 1 053	3 202 ND
PASS option Physique, Chimie	120 120	1 759 1 568	3 329 ND
PASS option Mathématiques, Physique (Site de quimper)	10 10	356 222	586 ND
PASS option Sciences de la vie	180 180	2 755 2 588	1 493 ND
PASS option Sciences de la terre	20 20	1 588 1 500	2 076 ND
PASS option MPMEI	80 80	934 826	3 728 ND
PASS option Biotechnologie-Santé (Brest)	10 10	2 050 1 962	688 ND
PASS option Biotechnologie-Santé (Site de Quimper)	30 30	594 464	442 ND
PASS option Mathématiques, Physique	10 10	1 311 1 149	1 268 ND
PASS option Informatique et Sciences pour l'Ingénieur	40 40	717 698	3 728 ND
PASS option Langues, Littératures & civilisations étrangères et régionales-Anglais	20 20	1 019 1 015	1 751 ND
PASS Option Sciences Infirmières	45 45	2 166 2 114	639 ND
PASS option Philosophie	10 10	724 719	3 211 ND
PASS option STAPS (site Quimper)	X 20	X 342	ND ND
PASS option STAPS	35 35	1 715 1 654	799 ND
TOTAL	665 720		

A noter  
Les étudiants boursiers devront  
représenter  
au moins 15% des admis

Le taux d'étudiants hors  
académie admis en PASS  
à Brest est fixé à 5%





# Brest



## #2- RAPPEL DES ATTENDUS NATIONAUX POUR LE PASS

### Les candidats au PASS doivent

①

Disposer de très bonnes connaissances et compétences scientifiques

②

Disposer de très bonnes compétences en communication

③

Disposer de très bonnes connaissances et compétences méthodologiques et comportementales

④

Disposer de qualité d'engagement importantes compte tenu de la difficulté du PASS et des filières Santé

⑤

Disposer de qualités humaines, d'empathie, de bienveillance et d'écoute est essentiel dans toutes les filières ouvrant aux métiers de la Santé



GALIEN  
PRÉPA

#3- CRITÈRES RETENUS POUR LA SÉLECTION ET LE CLASSEMENT DES CANDIDATS EN PASS

Champ d'évaluation	Critères retenus par la Commission d'Examen des Voeux	Eléments pris en compte pour l'évaluation des critères	Degré
Résultats académiques	Spécialités choisies au baccalauréat : Origine du baccalauréat résultats scolaires de première et de terminale	Ensemble des notes de première et terminale	
	Résultats scolaires de première et de terminale : Origine du baccalauréat résultats scolaires de première et de terminale	Notes des matières scientifiques Mmathématiques et/ou SVT et/ou Physique-Chimie)	
		Notes de Français, Histoire-Géographie, Philosophie, Langues	
	Fiche avenir	Fiche avenir	

En dernière colonne, vous trouverez le degré d'importance des critères dans la sélection.

Essentiel

Très important

Important

Complémentaire / Accessoire

Détails de la grille d'analyse des candidatures par la commission

Vos résultats scolaires ou obtenus dans l'enseignement supérieur comptent pour 100%

spécialités choisies au baccalauréat résultats scolaires de première et de terminale fiche avenir

Eléments évalués :

Avantage donné aux spécialités scientifiques Ensemble des notes de première et terminale Notes des matières scientifiques (SVT, Physique-Chimie, Mathématiques, etc.) et de Français Spécialités choisies au baccalauréat Fiche avenir

ESSENTIEL

#1- CHIFFRES CLÉS PASS

Ces données correspondent à la phase principale qui se termine en juillet

Formation d'affectation	Nombre de places proposées	Nombre de vœux confirmés	Nombre de candidats ayant reçu une proposition	Rang du dernier admis
Université Bourgogne – Site DIJON PASS option Droit	149 149	2 034 2 132	911 1 130	4 314 Non disponible
Université Bourgogne – Site DIJON PASS option Philosophie	144 144	1 690 1 850	704 797	1 794 Non disponible
Université Bourgogne – Site DIJON PASS option STAPS	144 144	2 573 2 655	486 696	983 Non disponible
Université Bourgogne – Site DIJON PASS option SVT	106 106	3 566 3 566	630 1 092	1 202 Non disponible
Université Bourgogne – Site DIJON PASS option Sciences et Techniques	77 77	1 915 2 034	680 1 120	3 793 Non disponible
Université Bourgogne – Site DIJON PASS option Psychologie	48 48	3 125 3 141	198 643	421 Non disponible
Université Bourgogne – Site DIJON PASS option LEA Espagnol	37 37	1 398 1 410	179 593	805 Non disponible
Université Bourgogne – Site DIJON PASS option LEA Allemand	20 20	1 398 1 410	179 593	2 003 Non disponible
Université Bourgogne – Site DIJON PASS option LEA Italien	15 15	670 670	122 305	1 724 Non disponible
TOTAL	740	-		-

A noter  
Les étudiants boursiers devront représenter au moins 14% des admis  
→ 112 places

Le taux d'étudiants hors académie admis en PASS est fixé à 5%

Nombre total d'étudiants inscrits en PASS : 800

! Nouveauté 2026 : Ouverture de l'antenne déportée de l'UBE à Chalon / Saône.



#1- CHIFFRES CLÉS PASS

Ces données correspondent à la phase principale qui se termine en juillet

Formation d'affectation	Nombre de places proposées	Nombre de vœux confirmés	Nombre de candidats ayant reçu une proposition	Rang du dernier admis
Université Bourgogne – Site NEVERS PASS option Droit	6 6	1 087 1 125	91 230	1 550 Non disponible
Université Bourgogne – Site NEVERS PASS option Philosophie	6 6	920 1 014	55 244	905 Non disponible
Université Bourgogne – Site NEVERS PASS option STAPS	6 6	1 333 1 386	103 372	1 446 Non disponible
Université Bourgogne – Site NEVERS PASS option SVT	4 4	1 818 1 839	35 275	602 Non disponible
Université Bourgogne – Site NEVERS PASS option Sciences et Techniques	3 3	1 003 1 106	50 445	1 587 Non disponible
Université Bourgogne – Site NEVERS PASS option Psychologie	2 2	1 662 1 682	28 109	455 Non disponible
Université Bourgogne - Site NEVERS PASS option LEA Espagnol - Allemand - Italien	3 3	792 856	300 17	456 Non disponible
TOTAL	30	-		-

**A noter**  
Les étudiants boursiers devront représenter au moins 14% des admis  
→ 112 places

Le taux d'étudiants hors académie admis en PASS est fixé à 5%

Nombre total d'étudiants inscrits en PASS : 800

! Nouveauté 2026 : Ouverture de l'antenne déportée de l'UBE à Chalon / Saône.

#1- CHIFFRES CLÉS PASS

Ces données correspondent à la phase principale qui se termine en juillet

Formation d'affectation	Nombre de places proposées	Nombre de vœux confirmés	Nombre de candidats ayant reçu une proposition	Rang du dernier admis
Université Bourgogne – Site AUXERRE PASS option Droit	5 5	1 084 1 129	96 561	1 631 Non disponible
Université Bourgogne – Site AUXERRE PASS option Philosophie	6 6	954 1 022	138 494	3 510 Non disponible
Université Bourgogne – Site AUXERRE PASS option SVT	5 5	1 862 1 877	126 589	1 525 Non disponible
Université Bourgogne – Site AUXERRE PASS option Sciences et Techniques	5 5	1 045 1 138	138 514	3 173 Non disponible
Université Bourgogne – Site AUXERRE PASS option Psychologie	5 5	1 670 1 719	82 612	1 311 Non disponible
Université Bourgogne – Site AUXERRE PASS option LEA Allemand	2 2	487 489	57 306	2 424 Non disponible
Université Bourgogne – Site AUXERRE PASS option LEA Italien	2 2	445 457	61 137	2 089 Non disponible
TOTAL	30	-		-

A noter  
Les étudiants boursiers devront représenter au moins 14% des admis  
→ 112 places

Le taux d'étudiants hors académie admis en PASS est fixé à 5%

Nombre total d'étudiants inscrits en PASS : 800

! Nouveauté 2026 : Ouverture de l'antenne déportée de l'UBE à Chalon / Saône.

2024  
2025



# Dijon



## #2- RAPPEL DES ATTENDUS NATIONAUX POUR LE PASS

### Les candidats au PASS doivent

①

Disposer de très bonnes connaissances et compétences scientifiques

②

Disposer de très bonnes compétences en communication

③

Disposer de très bonnes connaissances et compétences méthodologiques et comportementales

④

Disposer de qualité d'engagement importantes compte tenu de la difficulté du PASS et des filières Santé

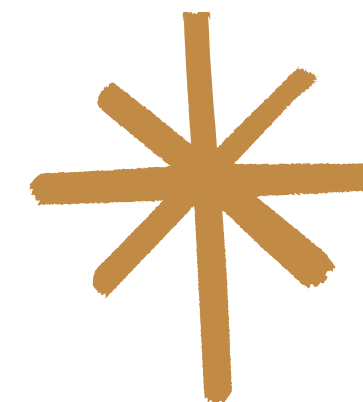
⑤

Disposer de qualités humaines, d'empathie, de bienveillance et d'écoute est essentiel dans toutes les filières ouvrant aux métiers de la Santé



GALIEN  
PRÉPA





## #2- RAPPEL DES ATTENDUS LOCAUX POUR LE PASS

### Les candidats au PASS à Dijon doivent

①

L'importance de la fiche avenir

②

Les enseignements de spécialités SVTE et physique-chimie sont préconisés pour une inscription en PASS

③

La lettre de motivation doit pouvoir démontrer les capacités de bienveillance, de raisonnement éthique et d'approche humaniste dont fait preuve le candidat

④

Priorité à la maîtrise de l'anglais en ce qui concerne les langues étrangères, indispensable à la lecture et à la compréhension des articles des principales revues médicales

⑤

La lettre de motivation doit être explicite sur la ou les filières dans la(les)quelle(s) l'élève souhaite s'orienter à l'issue du 1er semestre



## #4 - CONSEILS AUX CANDIDATS

Ces recommandations sont celles délivrées par la Commission d'Examen des Vœux du PASS à Dijon.

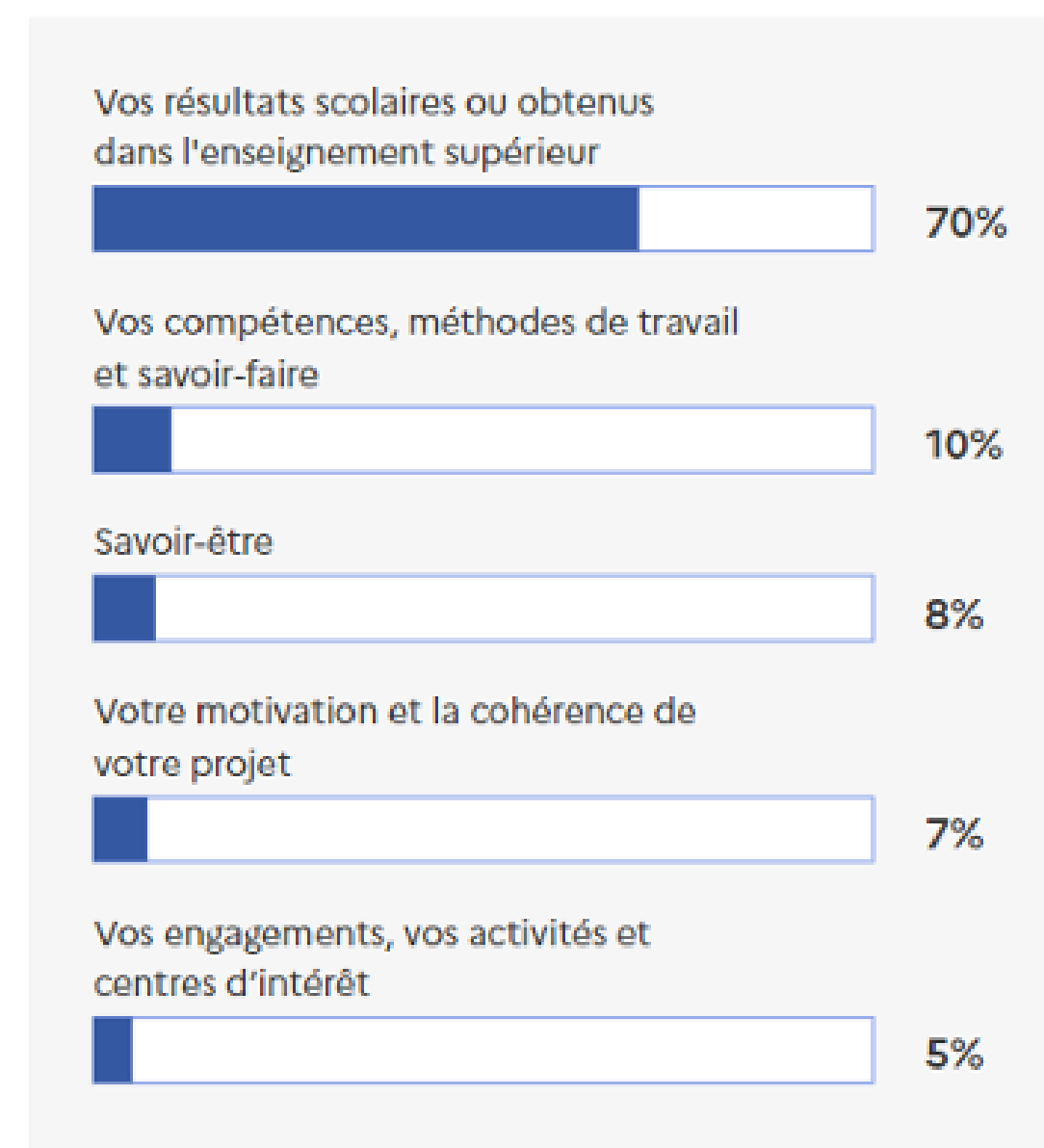
Les attendus de cette mention de licence permettent de communiquer aux candidats les compétences nécessaires pour réussir. Les éléments d'examen des dossiers sont fixés en cohérence avec ces attendus.

Toutefois, cette mention de licence bien que non sélective est en tension et ne permet donc pas de faire une proposition à tous les candidats. Le classement effectué selon les champs d'évaluation présents dans le tableau synoptique a donc un caractère déterminant dans l'ordre des propositions effectuées.

Par ailleurs, les candidats hors académie sont soumis au quota de non-résidents. Il est donc important pour ces derniers de privilégier leur académie respective.

## #5- CRITÈRES RETENUS POUR LA SÉLECTION ET LE CLASSEMENT DES CANDIDATS EN PASS

### Grille d'analyse des candidatures



#6- CRITÈRES RETENUS POUR LA SÉLECTION ET LE CLASSEMENT DES CANDIDATS EN PASS

Champ d'évaluation	Critères retenus par la Commission d'Examen des Vœux	Éléments pris en compte pour l'évaluation des critères	Degré
Résultats académiques	Notes dans les matières scientifiques.	Notes de Première et Terminale en Physique, Chimie, SVT, Mathématiques. Les étudiants issus de filières non scientifiques devront démontrer des compétences en apportant la preuve d'un investissement et d'une curiosité dans le domaine scientifique.	
	Notes dans les matières littéraires.	Notes écrite et orale obtenues aux épreuves de français du baccalauréat.	
		Bulletins de première et terminale.	
	Notes en anglais / langue étrangère Capacité à l'écrire et la parler (niveau B).	Note et avis du professeur d'anglais.	
Compétences académiques, acquis méthodologiques, savoir-faire	Capacité à analyser, poser une problématique et à mener un raisonnement. Capacité d'abstraction, de logique et de modélisation.	Notes dans les matières scientifiques.	
Savoir-être	Démonstration des capacités de bienveillance, de raisonnement éthique et l'approche humaniste dont fait preuve le candidat.	Le projet de formation motivé doit pouvoir démontrer les capacités de bienveillance, de raisonnement éthique et l'approche humaniste dont fait preuve le candidat. Fiche Avenir.	
	Disposer de très bonnes compétences en communication Autonomie, Engagement citoyen, capacité à s'investir.	Avis du professeur principal sur l'autonomie, la capacité à communiquer, et à travailler en équipe, l'organisation du travail, la motivation et l'engagement. Fiche Avenir.	
Motivation, connaissance de la formation, cohérence projet	Motivation, connaissance de la formation.	Projet de formation motivé. En particulier, tout élément attestant d'une curiosité scientifique au-delà du cursus scolaire. Bonne connaissance des débouchés de chaque filière universitaire ainsi qu'un engagement du futur étudiant dans son projet d'étude choisi.	
Engagements, activités et centres d'intérêt, réalisations extra scolaires	Qualités humaines, investissement associatif et responsabilités collectives : - Qualifications et expériences d'animation et d'encadrement (BAFA, BAFD, ...), de secourisme - Expériences et compétences civiques, citoyennes, protection civile, engagement associatif ... - Qualifications et expériences en matière sportive, culturelle, musicale.	Champ "Engagement citoyen" de la fiche Avenir Rubrique "activités et centres d'intérêts".	

En dernière colonne, vous trouverez le degré d'importance des critères dans la sélection.

Essentiel

Très important

Important

Complémentaire /  
Accessoire



#1- CHIFFRES CLÉS PASS

Ces données correspondent à la phase principale qui se termine en juillet

Formation d'affectation	Nombre places proposées	Nombre vœux confirmés	Rang dernier admis
PASS option Droit	60 60	2 244 2 273	973 909
PASS option Economie et Gestion	60 60	2 152 2 140	905 915
PASS option Sciences	850 850	5 007 4 672	3 462 3 871
PASS option STAPS	60 60	3 096 2 987	526 435
PASS option Sciences pour la santé	270 270	5 316 5 291	1 239 1 345
TOTAL	1300 1 300		

**A noter**  
Les étudiants boursiers devront  
représenter  
au moins 15% des admis  
→ 195 places

Le taux d'étudiants hors  
académie admis en PASS  
est fixé à 5%  
→ 65 places

2024  
2025



## #2- RAPPEL DES ATTENDUS NATIONAUX POUR LE PASS

### Les candidats au PASS doivent



①

Disposer de très bonnes connaissances et compétences scientifiques

②

Disposer de qualités pour l'apprentissage par coeur

③

Disposer de très bonnes connaissances et compétences méthodologiques et comportementales

④

Disposer de qualité d'engagement importantes compte tenu de la difficulté du PASS et des filières Santé

⑤

Disposer d'un engagement important compte tenu de la difficulté du PASS et des filières de santé

#3- CRITÈRES RETENUS POUR LA SÉLECTION ET LE CLASSEMENT DES CANDIDATS EN PASS

Champ d'évaluation	Critères retenus par la Commission d'Examen des Voeux	Éléments pris en compte pour l'évaluation des critères	Degré d'importance des critères
Résultats académiques	Résultats en Mathématiques, Physique / Chimie, SVT, Sciences de l'ingénieur	Bulletins de notes de Première et Terminale	
	Notes dans les spécialités scientifiques	Bulletins de notes de Terminale	
	Résultats dans les matières non scientifiques	Bulletins de notes de Première et Terminale dans toutes les matières	
	Résultats en Français	Notes aux épreuves anticipées du baccalauréat	
Méthodes de travail et, savoir-faire	Méthode de travail	Champ « méthodes de travail » de la fiche avenir	
Savoir-être	Autonomie dans le travail	Champ « autonomie » de la fiche avenir	
	Implication	Champ « capacité à s'investir » de la fiche avenir	
Motivation, et, cohérence du projet	Motivation	Champ "avis sur la capacité à réussir dans la formation" de la Fiche Avenir	
Engagements, activités et centres d'intérêt, réalisations extra scolaires	Engagement citoyen	Champ « engagement citoyen » de la fiche avenir.	

En dernière colonne, vous trouverez le degré d'importance des critères dans la sélection.

Essentiel

Très important

Important

Complémentaire /  
Accessoire





## #4 - CONSEILS AUX CANDIDATS

**Ces recommandations sont celles délivrées par la Commission d'Examen des Vœux du PASS à la lecture des candidatures de l'année précédente .**



①

Ne négligez pas l'argumentation dans votre Projet de Formation Motivé qui vous permettra d'explicitier votre choix d'orientation, notamment le choix de l'option relevant d'une discipline autre que la santé

②

Prêtez attention à la qualité de l'orthographe dans les documents transmis.



BILAN DE LA SESSION PARCOURSUP 2025 POUR LA FILIÈRE PASS  
PARCOURS D'ACCÈS SPÉCIFIQUE SANTÉ

#1- CHIFFRES CLÉS PASS

Ces données correspondent à la phase principale qui se termine en juillet

Formation d'affectation	Nombre de places proposées	Nombre de vœux confirmés	Nombre de candidats ayant reçu une proposition	Rang du dernier admis
PASS option Science du médicament	360 360	8 344 9 412	Non disponible 1 608	2 025 Non disponible
PASS option Psychologie	120 120	7 149 8 329	Non disponible 1 445	2 613 Non disponible
PASS option Philosophie	70 70	2 935 3 572	Non disponible 1342	6 009 Non disponible
PASS option Droit (à distance)	150 150	3 255 3 769	Non disponible 1 877	10 584 Non disponible
PASS option Économie et management	125 125	3 957 4 886	Non disponible 1 292	3 816 Non disponible
PASS option Chimie	105 105	5 994 6 556	Non disponible 2 817	5 067 Non disponible
PASS option Mathématiques	105 105	4 551 5 132	Non disponible 2 452	6 013 Non disponible
PASS option Physique	105 105	4 446 4 939	Non disponible 2 662	10 972 Non disponible
PASS option Physique Chimie	105 105	5 179 5 692	Non disponible 3 071	7 383 Non disponible
PASS option Sciences Sanitaires et Sociales	120 120	5 702 7 007	Non disponible 688	2 122 Non disponible
PASS option STAPS	105 105	5 507 6 215	Non disponible 1 398	2 746 Non disponible
PASS option Sciences de la Vie	200 200	8 286 9 365	Non disponible 2 755	3 414 Non disponible
PASS option Sciences Infirmières	60 60	6 660 7 769	Non disponible 486	1 449 Non disponible
TOTAL	1 730 1 730			

**A noter**  
Les étudiants boursiers devront représenter au moins 15% des admis

Le taux d'étudiants hors académie admis en PASS est fixé à 5% maximum.



Lille



## #2- RAPPEL DES ATTENDUS NATIONAUX POUR LE PASS

### Les candidats au PASS doivent

①

Disposer de très bonnes connaissances et compétences scientifiques

②

Disposer de très bonnes compétences en communication

③

Disposer de très bonnes connaissances et compétences méthodologiques et comportementales

④

Disposer de qualité d'engagement importantes compte tenu de la difficulté du PASS et des filières Santé

⑤

Disposer de qualités humaines, d'empathie, de bienveillance et d'écoute est essentiel dans toutes les filières ouvrant aux métiers de la Santé





Lille



### #3- CONSEILS AUX CANDIDATS

**Ces recommandations sont celles délivrées par la Commission d'Examen des Vœux du PASS à Lille à la lecture des candidatures de l'année précédente**

①

Être vigilant aux résultats scolaires dès la classe de Première.

②

**Lire attentivement :**

> Les attendus mais aussi le description de la formation (contenus, objectifs, débouchés, ...) en suivant les liens vers le catalogue de la formation,

> Les données sur l'insertion professionnelle des diplômés;

> Participer aux événements organisés (Portes ouvertes et autres actions d'information) afin de limiter le risque d'un erreur d'orientation

③

Enrichir leur parcours avec des expériences personnelles : volontariat, investissement associatif, ...

④

Accorder une plus grande attention aux recommandations de leurs enseignants notamment en termes de savoir être : autonomie, capacité de travail, investissement.



**GALIEN**  
**PRÉPA**

#3- CRITÈRES RETENUS POUR LA SÉLECTION ET LE CLASSEMENT DES CANDIDATS EN PASS

Champ d'évaluation	Critères retenus par la Commission d'Examen des Vœux	Éléments pris en compte pour l'évaluation des critères	Degré
Résultats académiques (75%)	Notes dans les matières scientifiques	Notes de Première et Terminale en Physique, Chimie, SVT, Mathématiques.  Mention et notes du baccalauréat pour les étudiants en réorientation.	
	Notes dans les matières littéraires	Notes écrite et orale obtenues aux épreuves de français du baccalauréat	
		Bulletins de première et terminale	
	Résultats en langues anciennes (latin grec)	Bulletins de première et terminale	
Compétences académiques, acquis méthodologiques, savoir-faire (4%)	Méthodologie, capacité de travail, autonomie d'apprentissage	Appréciation de l'équipe pédagogique sur la fiche avenir et /ou bulletins	
Savoir-être (4%)	Capacité à travailler en équipe, capacité d'ouverture	Appréciation de l'équipe pédagogique sur la fiche avenir et /ou bulletins	
Motivation, connaissance de la formation, cohérence du projet (15%)	Adéquation du projet au profil du candidat et la capacité à réussir	Appréciation de l'équipe pédagogique sur la fiche avenir et /ou bulletins	
Engagements, activités et centres d'intérêt, réalisations extra scolaires (2%)	Engagement associatif, stages dans le domaine de la santé, sportif ou artistes de haut niveau, participation à la cordée Cortex	Commentaires libres saisis par le professeur principal ou chef d'établissement	

En dernière colonne, vous trouverez le degré d'importance des critères dans la sélection.

Essentiel

Très important

Important

Complémentaire /  
Accessoire



La formation prend en compte la participation des lycéens aux cordées de la réussite dans l'analyse des candidatures.



BILAN DE LA SESSION PARCOURSUP 2025 POUR LA FILIÈRE PASS  
PARCOURS D'ACCÈS SPÉCIFIQUE SANTÉ

Formation d'affectation	Nb places proposées	Nb vœux confirmés	Rang dernier admis
PASS mineure Chimie (Lyon 1)	345 325	7 390 8 023	1 525 1 659
PASS mineure Chimie (antenne de Bourg en Bresse)	25 25	4 158 4 671	1 160 1 159
PASS mineure Chimie (antenne d'Aubenas)	- 20	- 1 175	- 251
PASS mineure Physique (Lyon 1)	195 195	5 408 5 973	2 039 2 093
PASS mineure Mathématique (Lyon 1)	35 35	5 061 5 637	506 899
PASS mineure Droit (Lyon 3)	75 75	4 622 5 472	1 097 1 058
PASS mineure Droit (antenne de Bourg en Bresse)	25 25	2 783 3 220	849 860
PASS mineure Sciences de la vie et Humanités (UCLy)	100 100	6 677 7 516	978 1 446
PASS mineure Sciences du vivant et Environnement (Lyon 1)	730 715	7 554 8 615	2 338 2 494
PASS mineure Sciences du vivant et Environnement (antenne de Bourg en Bresse)	25 25	4 502 4 982	1 223 1 325
PASS mineure Sciences du vivant et Environnement (antenne d'Aubenas)	- 20	- 1 356	- 228
PASS mineure Sciences pour la Santé (Lyon 1)	40 40	9 513 10 887	720 581
PASS mineure STAPS (Lyon 1)	60 60	5 604 6 335	807 779
PASS mineure ingénierie Electronique, Energie Electrique, Automatique (Lyon 1)	35 35	2 898 3 522	1 054 1 219
PASS mineure Mécanique (Lyon 1)	35 35	3 097 3 555	1 141 1 225
TOTAL	1725 1730		

#1- CHIFFRES CLÉS PASS

Ces données correspondent à la phase principale qui se termine en juillet

A noter  
Les étudiants boursiers devront représenter au moins 15% des admis

Le taux d'étudiants hors académie admis en PASS est fixé à 3%

2024  
2025







# Lyon



## #2- RAPPEL DES ATTENDUS NATIONAUX POUR LE PASS

### Les candidats au PASS doivent

①

Disposer de très bonnes connaissances et compétences scientifiques

②

Disposer de très bonnes compétences en communication

③

Disposer de très bonnes connaissances et compétences méthodologiques et comportementales

④

Disposer de qualité d'engagement importantes compte tenu de la difficulté du PASS et des filières Santé

⑤

Disposer de qualités humaines, d'empathie, de bienveillance et d'écoute est essentiel dans toutes les filières ouvrant aux métiers de la Santé



# Lyon



## #3- RAPPEL DES ATTENDUS LOCAUX POUR LE PASS

### Les candidats au PASS à Lyon doivent

1

Les études de PASS nécessitent des connaissances avancées dans les domaines des sciences de la vie, de physique-chimie et de mathématiques, ainsi que des connaissances en sciences humaines. La pratique de l'anglais est recommandée.

### Les éléments participant à la réussite de l'étudiant sont

2

Une curiosité pour les matières scientifiques mais également pour les sciences humaines

3

Une capacité à intégrer un grand nombre de connaissances dès la rentrée universitaire

4

Une capacité d'autonomie dans l'organisation de son travail

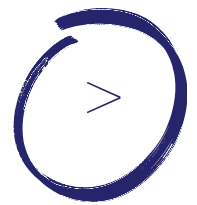


# Lyon

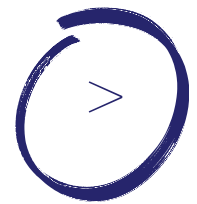


## #4 - CONSEILS AUX CANDIDATS

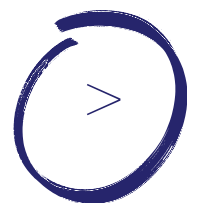
**Ces recommandations sont celles délivrées par la Commission d'Examen des Vœux du PASS à Lyon à la lecture des candidatures de l'année précédente.**



Il est conseillé à l'étudiant d'être à l'aise dans les matières suivantes : sciences et vie de la terre, biologie et écologie, physique-chimie, mathématiques.



La capacité à travailler en autonomie et de façon méthodique est également prise en compte.



Il est recommandé de postuler à plusieurs mineures disciplinaires, sous réserve qu'elles soient pertinentes.

Le classement peut évoluer rapidement, car l'acceptation dans une mineure entraîne le désistement dans plusieurs autres mineures

Il est utile de regarder le rang du dernier élève ayant eu une proposition d'admission l'année précédente.



**GALIEN**  
**PRÉPA**

#3- CRITÈRES RETENUS POUR LA SÉLECTION ET LE CLASSEMENT DES CANDIDATS EN PASS

Champ d'évaluation	Critères retenus par la Commission d'Examen des Voeux	Éléments pris en compte pour l'évaluation des critères	Degré
Résultats académiques	Notes dans les matières scientifiques : physique, chimie-physique et SVT	Notes dans les matières scientifiques de Première et Terminale sur les programmes obligatoires et optionnels	
	Notes dans les matières littéraires - Notes obtenues aux épreuves anticipées de français du baccalauréat	Notes dans les matières littéraires Notes obtenues aux épreuves anticipées de français du baccalauréat	
Compétences académiques, acquis méthodologiques, savoir-faire	Méthodes de travail. Acquisition de la démarche scientifique. Éléments d'appréciation saisis par le professeur principal ou référent.	Champs « méthodes de travail » et « avis sur la capacité à réussir » de la fiche avenir	
Savoir-être	Capacité à s'investir. Éléments d'appréciation saisis par le professeur principal ou référent.	Champ « capacité à s'investir dans le travail » de la fiche avenir	
	Autonomie. Éléments d'appréciation saisis par le professeur principal ou référent.	Champ « autonomie » de la fiche avenir	
Motivation, connaissance de la formation, cohérence du projet	Motivation – Cohérence du projet de formation motivé	Projet de formation motivé	
Engagements, activités et centres d'intérêt, réalisations extra scolaires	Engagement citoyen. Engagement lié à des activités scientifiques. Engagement péri et extra scolaire. Participation à des travaux ou événements mémoriels	Champ « Engagements et responsabilités de l'élève » de la fiche avenir	

En dernière colonne, vous trouverez le degré d'importance des critères dans la sélection.

Essentiel

Très important

Important

Complémentaire



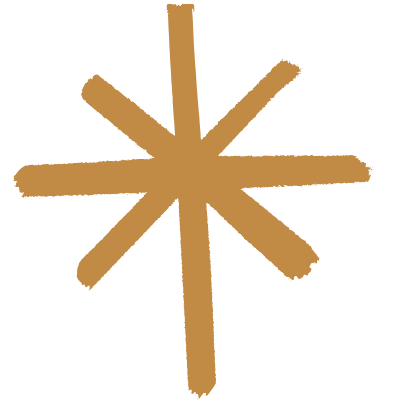
#1- CHIFFRES CLÉS PASS

Ces données correspondent à la phase principale qui se termine en juillet

Formation d'affectation	Nombre places prises	Nombre de candidats postulants	Candidat ayant reçu une proposition d'admission	Répartition de la provenance des admissions
PASS – Option Droit	296/300	5 146	2 408	95 % de Bac Général 3 % de Bac Technologique 2 % de Bac Pro
PASS – Option Économie Gestion	149/150	4 727	1 789	99 % de Bac Général 1 % de Bac Technologique
PASS – Option Psychologie	100/100	7 420	1 833	100 % de Bac Général
PASS – Option STAPS	40/40	5 704	1 666	100 % de Bac Général
PASS – Option Anthropologie	40/40	5 009	1 557	100 % de Bac Général
PASS – Option Physique – Chimie	199/200	5 706	2 247	100 % de Bac Général
PASS – Option Sciences de la Vie	540/540	7 941	1 566	100 % de Bac Général
PASS – Option Sciences Infirmières	258/260	7 174	1 847	98 % de Bac Général 2 % de Bac Technologique

**A noter**  
**Les étudiants boursiers** devront représenter au moins 19% des admis

Le taux d'**étudiants hors académie** admis en PASS à Marseille est fixé à 10%



## #2- RAPPEL DES ATTENDUS NATIONAUX POUR LE PASS

### Les candidats au PASS doivent



①

Disposer de très bonnes connaissances et compétences scientifiques

②

Disposer de très bonnes compétences en communication

③

Disposer de très bonnes connaissances et compétences méthodologiques et comportementales

④

Disposer de qualité d'engagement importantes compte tenu de la difficulté du PASS et des filières Santé

⑤

Disposer de qualités humaines, d'empathie, de bienveillance et d'écoute est essentiel dans toutes les filières ouvrant aux métiers de la Santé

#3- CRITÈRES RETENUS POUR LA SÉLECTION ET LE CLASSEMENT DES CANDIDATS EN PASS

Champ d'évaluation	Critères retenus par la Commission d'Examen des Vœux	Éléments pris en compte pour l'évaluation des critères	Degré
Résultats académiques (45%)	Les notes de 1ere et les notes disponibles de terminale ou d'enseignement supérieur dans les matières scientifiques prioritairement en Mathématiques, Physique/Chimie, SVT, puis en Sciences de l'ingénieur et Informatique et numérique	Bulletins de notes de 1ere, terminales et reçus dans l'enseignement supérieur le cas échéant	
Compétences, méthodes de travail, savoir-faire (15%)	Notes de Français, d'anglais, de philosophie et des épreuves anticipées du bac et épreuves orales	Bulletins de première et terminale	
Savoir-être (30%)	Avis du conseil de classe et du chef d'établissement	Fiche avenir	
Motivation, cohérence du projet (5%)	Qualité du projet de formation	Fiche avenir	
Engagements, activités et centres d'intérêt, réalisations extra scolaires (5%)	Activité et centres d'intérêt	Rubrique "activités et centres d'intérêt" de Parcoursup	

En dernière colonne, vous trouverez le degré d'importance des critères dans la sélection.

Essentiel

Très important

Complémentaire / Accessoire

**#1- CHIFFRES CLÉS PASS**

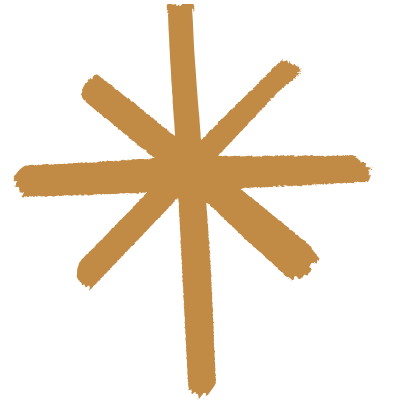
Ces données correspondent à la phase principale qui se termine en juillet

Formation d'affectation	Nombre places proposées	Nombre vœux confirmés	Rang dernier admis
PASS – Option Psychologie	127	7 281	1 335
PASS – Option Droit	255	4 759	2 175
PASS – Option Economie	90	4 526	1 554
PASS – Option Electronique, énergie électrique	56	3 114	1 651
PASS – Option Mécanique	56	3 337	1 786
PASS – Option Physique	75	4 971	1 901
PASS – Option Physique Chimie	116	5 928	2 091
PASS – Option Chimie	290	6 670	2 190
PASS – Option SVT	135	8 125	1 326
PASS – Option Mathématiques et informatique	112	3 803	1 752
PASS – Option Mathématiques	38	4 957	787
TOTAL	1 350		

**A noter**  
**Les étudiants boursiers** devront représenter **au moins 15%** des admis  
→ **202 places**

Le taux d'**étudiants hors académie** admis en PASS est fixé à 5%  
→ **67 places**





## #2- RAPPEL DES ATTENDUS NATIONAUX POUR LE PASS

### Les candidats au PASS doivent



①

Disposer de très bonnes connaissances et compétences scientifiques

②

Disposer de très bonnes compétences en communication

③

Disposer de très bonnes connaissances et compétences méthodologiques et comportementales

④

Disposer de qualité d'engagement importantes compte tenu de la difficulté du PASS et des filières Santé

⑤

Disposer de qualités humaines, d'empathie, de bienveillance et d'écoute est essentiel dans toutes les filières ouvrant aux métiers de la Santé

#3- CRITÈRES RETENUS POUR LA SÉLECTION ET LE CLASSEMENT DES CANDIDATS EN PASS

Champ d'évaluation	Critères retenus par la Commission d'Examen des Vœux	Éléments pris en compte pour l'évaluation des critères	Degré
Résultats académiques	Notes de terminale en Physique, Chimie et SVT : Très bonnes connaissances et compétences scientifiques	<div>- Candidats en terminales série générale une modulation + 9 points des moyennes en EDS Mathématiques, Physique-Chimie et SVT &gt; 10/20, 2 EDS pris en compte.</div> <div>- Candidats en terminale S une modulation + 6 points des moyennes Physique-Chimie et SVT &gt; 10.</div> <div>- Candidats autres bas, les moyennes des matières : Mathématiques, Physique-Chimie, SVT ; Calcul de la moyenne de ces notes après modulation éventuelle.</div>	
	Notes dans les épreuves anticipées de français du baccalauréat	Calcul de la moyenne des notes (oral et écrit)	

En dernière colonne, vous trouverez le degré d'importance des critères dans la sélection.

Essentiel

Important

#1- CHIFFRES CLÉS PASS

Ces données correspondent à la phase principale qui se termine en juillet

Formation d'affectation	Nombre places proposées	Nombre vœux confirmés	Nombre de propositions	Rang dernier appelé
PASS – Option STAPS	80 80	2 851 2 992	434 460	998 Non disponible
PASS – Option Mathématiques	36 36	2 193 2 221	718 759	2 522 Non disponible
PASS – Option Physique	36 36	2 116 2 252	808 855	2 624 Non disponible
PASS – Option Sciences de l'Ingénieur	36 36	1 435 1 470	632 635	5 509 Non disponible
PASS – Option Informatique	36 36	1 200 1 218	488 481	4 524 Non disponible
PASS – Option Chimie	72 72	3 178 3 384	595 774	930 Non disponible
PASS – Option Sciences de la Vie	72 72	4 541 4 887	723 730	1 016 Non disponible
PASS – Option Sciences de la Vie et de la Terre	36 36	3 520 3 786	717 762	1 331 Non disponible
PASS – Option Psychologie	90 90	3 605 4 046	682 696	1 146 Non disponible
PASS – Option Economie Gestion	80 80	1 848 2 011	693 709	2 206 Non disponible
PASS – Option Sciences Humaines et Sociales	108 108	2 313 2 762	864 903	2 423 Non disponible
PASS – Options Humanités	40 40	1 532 1 820	618 615	2 640 Non disponible
PASS – IFSI	36 36	3 002 3 322	308 403	771 Non disponible
TOTAL	758 758	33 334 36 171	8 280 8 782	-

A noter  
Les étudiants boursiers devront  
représenter  
au moins 15% des admis

Le taux d'étudiants hors  
académie admis en PASS  
à Nantes est fixé à 5%



## #2- RAPPEL DES ATTENDUS NATIONAUX POUR LE PASS

### Les candidats au PASS doivent



①

Disposer de très bonnes connaissances et compétences scientifiques

②

Disposer de très bonnes compétences en communication

③

Disposer de très bonnes connaissances et compétences méthodologiques et comportementales

④

Disposer de qualité d'engagement importantes compte tenu de la difficulté du PASS et des filières Santé

⑤

Disposer de qualités humaines, d'empathie, de bienveillance et d'écoute est essentiel dans toutes les filières ouvrant aux métiers de la Santé



#3- CRITÈRES RETENUS POUR LA SÉLECTION ET LE CLASSEMENT DES CANDIDATS EN PASS

Champ d'évaluation	Critères retenus par la Commission d'Examen des Vœux	Éléments pris en compte pour l'évaluation des critères	Degré
Résultats académiques	Cursus du second degré : Notes dans les disciplines scientifiques et LV1, notes de Français	Les notes de première et de terminale en physique/chimie, en SVT, en mathématiques, en français et en langues	
	Cursus études supérieures	Pour les étudiants réorientés, sont pris en compte les résultats obtenus dans le cadre des études supérieures	
Compétences académiques, acquis méthodologiques	Méthode de travail	Champ « méthode de travail » de la fiche avenir	
	Qualité de l'expression écrite et orale	Notes de l'écrit et de l'oral des épreuves anticipées de français du baccalauréat ou d'un diplôme équivalent	
Savoir-être	Autonomie, capacité à s'investir	Champs « autonomie » et « capacité à s'investir » de la fiche avenir	
Motivation, connaissance de la formation, cohérence du projet	Capacité à réussir	Avis du chef d'établissement sur la capacité à réussir	

En dernière colonne, vous trouverez le degré d'importance des critères dans la sélection.

Essentiel

Très important

Important

Complémentaire / Accessoire

#1- CHIFFRES CLÉS PASS

Ces données correspondent à la phase principale qui se termine en juillet

Formation d'affectation	Nombre de places proposées	Nombre de vœux confirmés	Rang du dernier admis
PASS – Option Biologie	160 160	4 850	1 902
PASS – Option Mathématiques	40 40	2 375	626
PASS – Option Informatique	40 40	1 339	744
PASS – Option Psychologie	40 40	3 824	504
PASS – Option Économie Gestion	40 40	2 021	554
PASS – Option Physique - Chimie	120 80	2 975	1 880
PASS – Option Sciences infirmières	70 70	3 870	397
PASS - Option Sciences infirmières (site Vannes)	22 22	2 048	356
PASS – Option SVT (site Vannes)	30 30	1 779	792
PASS – Option Mathématiques (site Vannes)	10 10	892	400
PASS - Option Sciences infirmières (site Lorient)	41 70	1 865	797
PASS - Option SVT (site de Lorient)	- 24	1 326	787
PASS - Option Physique / Mathématiques (site de Lorient)	- 12	752	515
PASS - Option Sciences infirmières (site Pontivy)	22 22	1 712	673
PASS - Option Sciences infirmières (site St-Brieuc)	45 55	711	301
TOTAL	680 715		

A noter  
Les étudiants boursiers devront représenter au moins 12% des admis

Le taux d'étudiants hors académie admis en PASS à Rennes est fixé à 15%



## #2- RAPPEL DES ATTENDUS NATIONAUX POUR LE PASS

### Les candidats au PASS doivent



①

Disposer de très bonnes connaissances et compétences scientifiques

②

Disposer de très bonnes compétences en communication

③

Disposer de très bonnes connaissances et compétences méthodologiques et comportementales

④

Disposer de qualité d'engagement importantes compte tenu de la difficulté du PASS et des filières Santé

⑤

Disposer de qualités humaines, d'empathie, de bienveillance et d'écoute est essentiel dans toutes les filières ouvrant aux métiers de la Santé

#3- CRITÈRES RETENUS POUR LA SÉLECTION ET LE CLASSEMENT DES CANDIDATS EN PASS

Champ d'évaluation	Critères retenus par la Commission d'Examen des Vœux	Éléments pris en compte pour l'évaluation des critères	Degré
Résultats académiques	Connaissances et compétences scientifiques	Notes de Première et Terminale en Physique, Chimie, SVT, Mathématiques	
	Moyenne générale du baccalauréat/DAEU	Résultats du baccalauréat/DAEU	
	Notes dans les matières littéraires	Notes écrite et orale obtenues aux épreuves de français du baccalauréat	
		Bulletins de première et terminale	
Compétences académiques, acquis méthodologiques, savoir-faire	Méthode de travail	Champ « méthode de travail » de la fiche avenir	
Savoir-être	Autonomie	Champ « autonomie » de la fiche avenir	
Engagements, activités et centres d'intérêt, réalisations extra scolaires	Engagement citoyen et capacité à s'investir	Champs « engagement citoyen » et « capacité à s'investir » de la fiche avenir	

En dernière colonne, vous trouverez le degré d'importance des critères dans la sélection.

Essentiel

Très important

Important

Complémentaire /  
Accessoire



#1- CHIFFRES CLÉS L1 SPS

Ces données correspondent à la phase principale qui se termine en juillet

Formation d'affectation	Taux minimum candidats boursiers	Nombre places proposées	Nombre vœux confirmés	Rang du dernier admis
L1 SpS - Parcours Sciences du sport et santé	11%	120 120	1 422 1 579	493 Non disponible
L1 SpS – Parcours Sciences Sociales et santé	18%	80 80	1 154 1 334	584 Non disponible
L1 SpS – Parcours Mathématiques et santé	17%	120 120	1 095 1 126	963 Non disponible
L1 SpS – Parcours Chimie et santé	18%	150 150	1 370 1 864	1 130 Non disponible
L1 SpS – Parcours Sciences de la Vie et santé	17%	400 400	2 844 3 432	2 086 Non disponible
L1 SpS – Parcours Psychologie et santé	17%	120 120	2 144 3 047	478 Non disponible
L1 SpS – Parcours Droit et santé	18%	80 80	780 862	446 Non disponible
L1 SpS – Parcours Physique et santé	18%	120 120	1 409 1 143	1 369 Non disponible
L1 SpS – Parcours Plurisciences et santé	16%	80 80	1 058 979	804 Non disponible
L1 SpS – Parcours Sciences Économiques et gestion et santé	20%	120 120	962 1 288	547 Non disponible
L1 SpS – Parcours Sciences de la Terre et santé	17%	40 40	968 944	775 Non disponible
TOTAL		1 150 1 150		

A noter

Les étudiants boursiers devront représenter au moins 11% à 20% des admis

Le taux d'étudiants hors académie admis en L1 SPS est fixé à minimum 5%



# Strasbourg



## #2- RAPPEL DES ATTENDUS NATIONAUX POUR LA L1 SPS

### Les candidats au L1 SPS doivent

①

Disposer de très bonnes connaissances et compétences scientifiques

②

Disposer de très bonnes compétences en communication

③

Disposer de très bonnes connaissances et compétences méthodologiques et comportementales

④

Disposer de qualité d'engagement importantes compte tenu de la difficulté du PASS et des filières Santé

⑤

Disposer de qualités humaines, d'empathie, de bienveillance et d'écoute est essentiel dans toutes les filières ouvrant aux métiers de la Santé



Pensez à bien lire les infos de chaque LISPS sur parcourSUP dans l'onglet "comprendre les critères d'analyses des candidatures"

# OPTIMISEZ VOS CHANCES DE RÉUSSIR



- Retrouvez-nous lors de nos prochains événements
- Suivez-nous sur Instagram
- Bénéficiez d'un rdv personnalisé avec un conseiller pédagogique

PRENDRE RDV  
*(gratuit & sans engagement)*



Obtenez gratuitement le guide des mineures par faculté lors de tous nos événements et rdv pédagogiques



GALIEN  

---

PRÉPA

[cours-galien.fr](https://cours-galien.fr)

