

2024 - 2025

# Cours Galien

## PRÉPARATION AUX ÉTUDES MÉDICALES

**PASS**

Parcours d'Accès  
Spécifique Santé

**L.AS**

Licence Accès Santé

**1<sup>ère</sup> & Terminale santé**

Programmez votre réussite



MÉDECINE



MAÏEUTIQUE



ODONTOLOGIE



PHARMACIE



KINÉSITHÉRAPIE

**COURS-GALIEN.FR**



*Programmez votre réussite!*

## LE MOT DE LA DIRECTRICE DE COURS GALIEN



**Aygun Karimova**  
*Directrice de Cours Galien*

**Depuis 1987 Cours Galien accompagne avec bonheur et succès lycéens et étudiants dans leurs études de médecine mais aussi dans la préparation à l'ensemble des métiers du secteur de la Santé.**



Notre expertise dans la conduite de ces études, depuis toujours très attractives mais aussi très sélectives, est validée par la réussite de nos étudiants qui d'année en année a contribué à faire de Cours Galien une véritable marque, une marque qui a toujours su adapter ses programmes et ses pratiques pédagogiques aux nombreuses réformes qui se sont succédées ces dernières années dans ce secteur de l'Enseignement Supérieur.

Cours Galien, à l'instar de toutes les grandes marques, se caractérise par une tradition de l'innovation et une culture de l'excellence qui l'inscrivent dans la durée. Et c'est assurément de cela dont ont besoin les jeunes toujours plus nombreux à vouloir embrasser une profession dans le domaine de la santé, alors que les exigences académiques sont toujours aussi fortes et la sélection toujours aussi rude.

Cours Galien s'est durablement imposé comme la référence en matière de préparation aux études de Santé capable de vous conduire en toute confiance vers la réalisation concrète de tous vos projets professionnels dans le domaine médical et paramédical.

Je suis donc très heureuse - et fière - de pouvoir vous accueillir sur l'un de nos nombreux campus et certaine de votre réussite prochaine.



# SOMMAIRE

Un savoir-faire et des résultats exceptionnels ....	6
Pourquoi choisir Cours Galien ? .....	7
Panorama des études médicales .....	8
L'accès aux études médicales .....	9
Se préparer dès le lycée .....	10
Nos équipes .....	12
Nos préparations .....	14
- Première Santé .....	14
- Terminale Santé .....	16
- Stage de pré-rentrée PASS .....	18
- Préparation annuelle PASS .....	20
- Préparation annuelle LAS .....	22
La méthode Galien .....	24
La réforme de la PACES .....	30
Inscription & financement .....	32
Nos étudiants témoignent .....	33

## NOTRE PRÉPA MÉDECINE MONTPELLIER



Situés à proximité de l'université, nos locaux sont aisément accessibles par les lignes 1 et 4 du tram ou les lignes de bus 6 et 7.. Spacieux, agréables, ouverts 7 jours sur 7, ils donnent aux étudiants l'opportunité de travailler à tout moment.

### CONTACTEZ-NOUS

Notre équipe administrative et pédagogique vous oriente dans vos démarches et vous conseille,

**du lundi au vendredi  
de 9h à 12h30 et de 13h30 à 18h**

**Espace Saint Charles  
300 rue Auguste Broussonnet  
34090 Montpellier  
04 67 61 95 42  
montpellier@cours-galien.fr**



Envie d'en savoir plus ?  
Découvrez notre école !

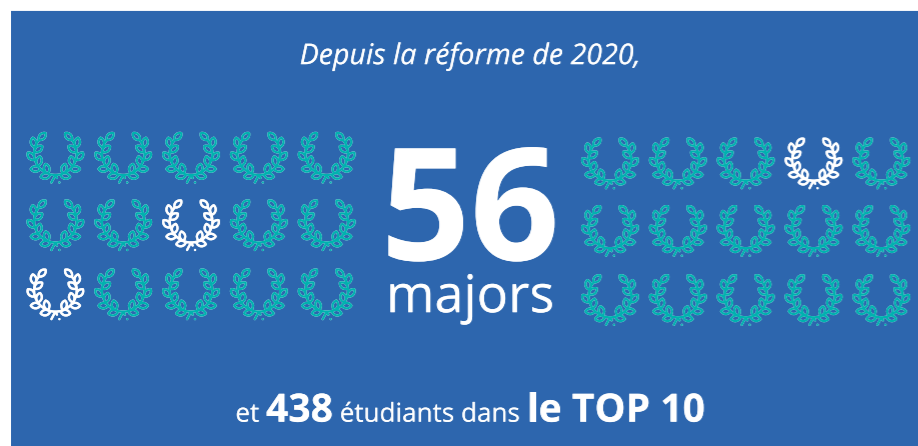
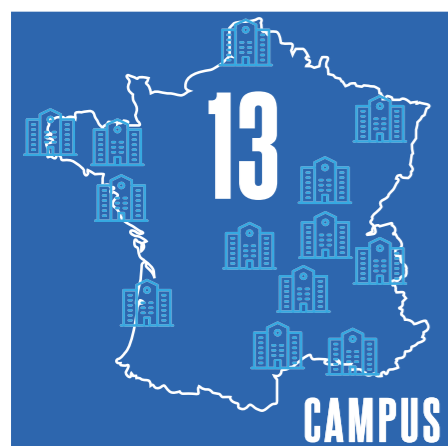
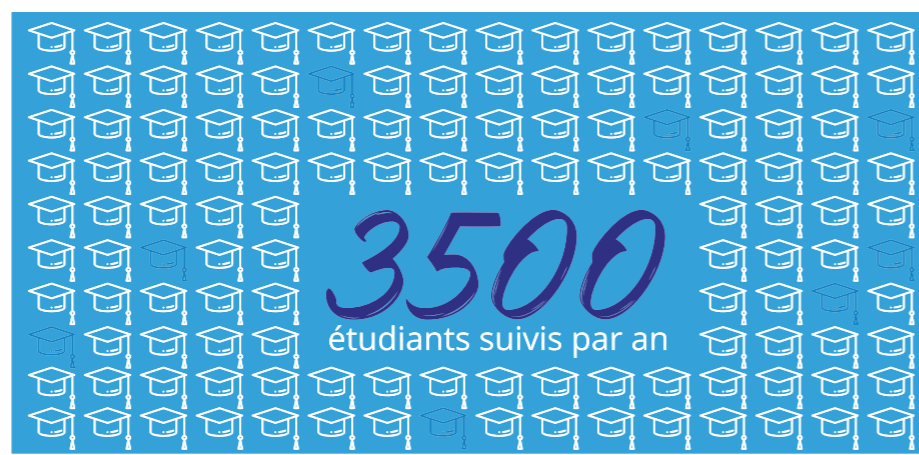
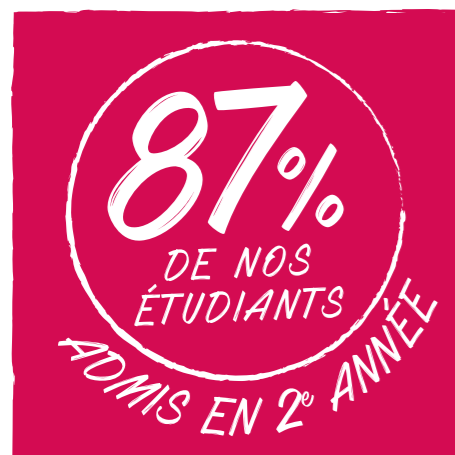


**Vanessa Ferreira**  
Directrice du Cours Galien Montpellier

*Chers futurs étudiants, notre équipe est entièrement dévouée à votre succès. Nous croyons en vos capacités et sommes là pour vous soutenir à chaque étape de ce parcours exigeant. Votre réussite est notre priorité absolue. Notre prépa est plus qu'un lieu d'apprentissage, l'entraide et l'encouragement sont des valeurs fondamentales.*

*Je suis impatiente de vous rencontrer et de vous accompagner dans cette aventure. Bienvenue dans notre famille dédiée à la réalisation de vos rêves médicaux.*

## UN SAVOIR-FAIRE ET DES RÉSULTATS EXCEPTIONNELS COURS GALIEN EN QUELQUES CHIFFRES



## POURQUOI CHOISIR COURS GALIEN ? 6 RAISONS D'INTÉGRER NOS PRÉPARATIONS



Le succès parfois ne tient qu'à un fil. Il suffit souvent de peu de chose pour transformer ce qui aurait pu conduire à un échec en une formidable réussite. Car tout ne se joue pas seulement sur les connaissances ou sur l'aptitude à raisonner. Il ne faut pas négliger en effet la préparation mentale, la motivation et la confiance en soi. Chez Cours Galien nous en sommes convaincus et nous faisons tout pour assurer la réussite de nos étudiants.

- 1 La qualité remarquable des professeurs à l'expertise et au sens de la pédagogie reconnus.**  
Intégrez la référence des prépas médicales, depuis 1987. Un savoir-faire reconnu. Une maîtrise parfaite des épreuves et des attendus de chaque faculté.
- 2 Les conditions de travail.**  
Accessibles 7j/7 avec une large amplitude horaire, les écoles Cours Galien sont des lieux de travail et de partage avec les autres étudiants.
- 3 La méthode Galien.**  
Une méthode de travail éprouvée qui associe préparation collective et soutien individuel selon un planning personnalisé.
- 4 Les Cahiers Galien : des supports de cours complets mis à jour chaque semaine.**  
Réduisez de 40% votre temps d'apprentissage grâce à nos supports de cours complets et structurés.
- 5 Les entraînements aux QCM.**  
Révisez encore plus efficacement avec l'aide de l'intelligence artificielle. Testez-vous en conditions d'examen toutes les semaines et en ligne à volonté.
- 6 Le coaching mental.**  
Indispensable pour être le jour J à 100% de ses capacités.

# PANORAMA DES ÉTUDES MÉDICALES

MÉDECINE • MAÏEUTIQUE • ODONTOLOGIE • PHARMACIE • KINÉSITHÉRAPIE



Les filières MMOPK correspondent aux différentes possibilités de spécialisation en santé pour les étudiants entrant en 2<sup>e</sup> année d'études médicales.



## M COMME MÉDECINE

Les études de médecine sont les plus demandées et La majorité des étudiants qui souhaitent les intégrer. Longues et exigeantes, les études de médecine durent entre 9 et 12 ans. À l'issue de ce cursus, est délivré un diplôme d'État, indispensable pour l'exercice de la profession.



## M COMME MAÏEUTIQUE

La maïeutique désigne aujourd'hui la partie de l'obstétrique qui concerne la pratique de l'accouchement. Les études de maïeutique permettent de devenir sage-femme. Elles font également partie des filières MMOPK et durent 6 ans, en incluant une première année en PASS ou en L.AS.



## O COMME ODONTOLOGIE

L'odontologie est la science médico-chirurgicale couvrant l'étude de l'organe dentaire, des maxillaires et des tissus attenants. 6 années au minimum et jusqu'à 9 ans pour une spécialisation : voilà la durée du cursus pour qui souhaite devenir chirurgien-dentiste.



## P COMME PHARMACIE

C'est la filière spécialisée dans la conception, la préparation et la délivrance des médicaments. Il faut compter entre 6 et 9 années pour obtenir le diplôme d'État nécessaire pour exercer le métier de pharmacien en industrie, à l'hôpital ou encore en officine.



## K COMME KINÉSITHÉRAPIE

La dernière filière MMOPK est la kinésithérapie ou métiers de la rééducation, puisqu'il est possible de rejoindre un des instituts de formation en Masso-kinésithérapie avec le PASS ou une L.AS. Au total, les études de kiné durent 5 ans. À l'issue desquels les étudiants obtiennent leur diplôme d'Etat indispensable à l'exercice de leur future activité professionnelle.

# L'ACCÈS AUX ÉTUDES MÉDICALES

## UN DOUBLE NIVEAU DE SÉLECTION



### + L'admission en PASS

Le PASS devient cette année la formation la plus demandée sur Parcoursup. Avec plus de 725 800 voeux pour la rentrée 2023, le nombre de postulants augmente plus vite que la capacité d'accueil en PASS.

Tous les candidats ne sont donc pas admis en PASS et selon les mineures choisies, les parcours ont un degré de sélection plus ou moins élevé. Parmi les critères principaux étudiés dans les candidatures : les résultats au lycée et aux épreuves de spécialité du Baccalauréat, les spécialités choisies, les appréciations des enseignants et le projet motivé.

Il est fortement recommandé de conserver 2 spécialités scientifiques en Terminale pour intégrer la voie d'accès PASS.



Au national, le PASS 2023-2024, c'est :

# 725 800

voeux sur Parcoursup

## pour moins de 30000 places



### + L'admission en 2<sup>e</sup> année des études médicales

Une fois en PASS, le processus de sélection comprend plusieurs étapes :

- **1<sup>er</sup> groupe d'épreuves** : ce sont toutes les notes obtenues aux examens intermédiaires et/ou terminaux qui se déroulent sur chaque semestre. Un classement est établi en fin d'année. Les étudiants n'ayant pas validé leur année en 1<sup>ère</sup> session (majeure + mineure) sont exclus.
- **Seuil d'admissibilité** : chaque faculté fixe un seuil supérieur ou égal à 10 au-dessus duquel les étudiants sont déclarés admissibles.
- **Grands admis** : les étudiants ayant obtenu les meilleurs classements sont admis en 2<sup>e</sup> année dans la spécialité choisie. En 2022, dans les facultés de Lyon, le nombre de grands admis a représenté 50% du numerus apertus, le quota maximum autorisé.
- **2<sup>nd</sup> groupe d'épreuves** : il comprend deux épreuves orales qui se déroulent en fin d'année (mai). Ces oraux ont pour objectif d'évaluer des compétences différentes de celles du 1<sup>er</sup> groupe : gestion d'une situation complexe et analyse de document scientifique.
- **Nouveau classement** : Il est établi à partir des notes du 1<sup>er</sup> et 2<sup>nd</sup> groupes d'épreuves. Les notes obtenues à l'oral comptent pour 30% de la note finale et même 50% pour la filière pharmacie. Les meilleurs étudiants sont admis dans la spécialité choisie. Les autres sont ajournés et peuvent intégrer une 2<sup>e</sup> année de licence avec accès Santé. C'est seulement après avoir validé cette 2<sup>e</sup> année - ou la 3<sup>e</sup> - qu'ils pourront tenter leur 2<sup>nd</sup>e chance de candidature en études médicales.

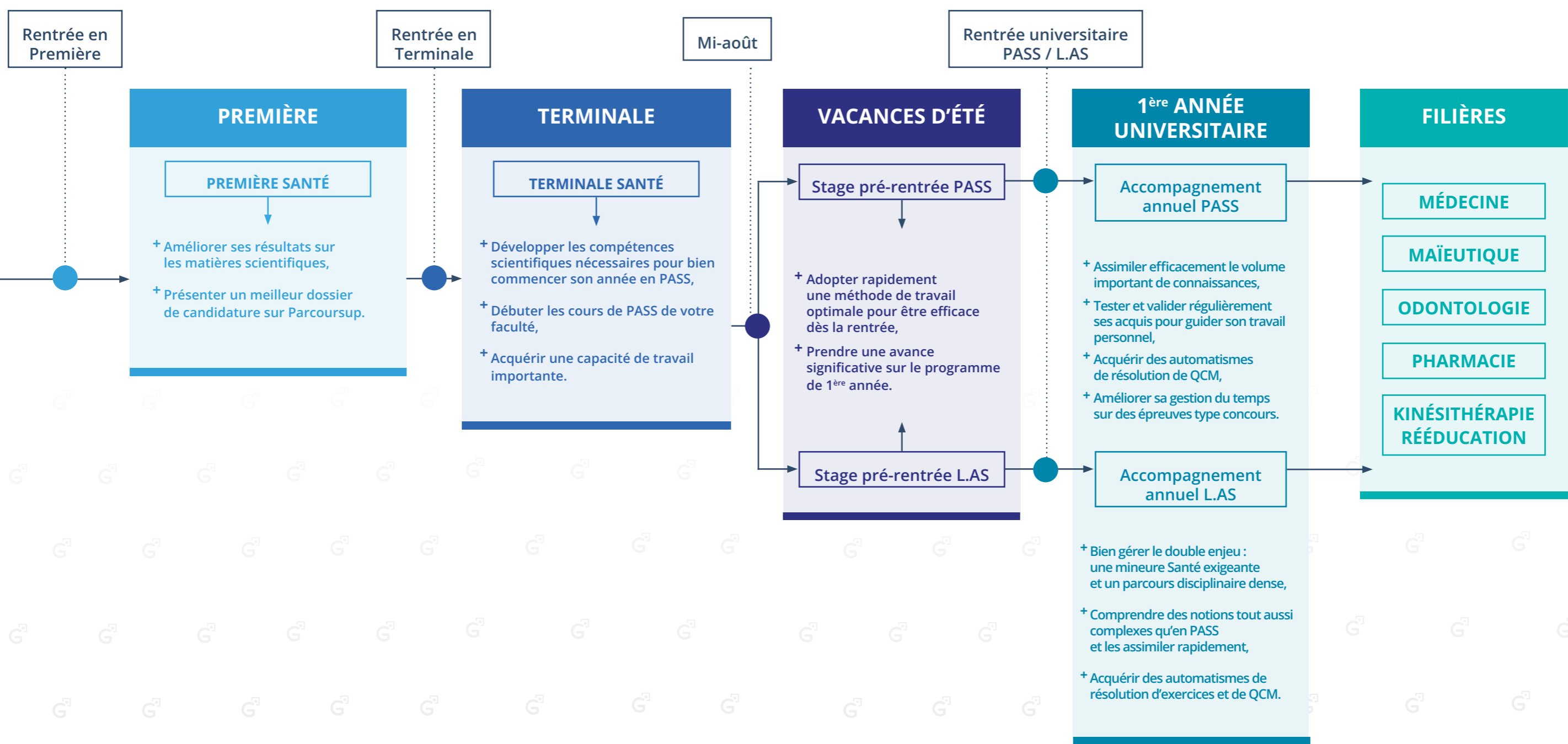
# SE PRÉPARER DÈS LE LYCÉE

## AVEC COURS GALIEN



Si les nouvelles modalités d'accès aux études médicales nécessitent toujours un accompagnement structurant et complet pendant la première année, elles renforcent aussi le besoin d'anticiper sa préparation dès le lycée.

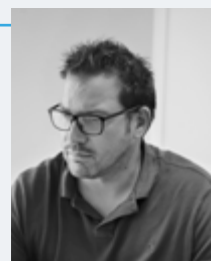
Cours Galien a conçu des programmes de préparation adaptés à chaque étape du parcours du lycéen qui souhaite s'engager dans les études de santé.



## LE COMITÉ SCIENTIFIQUE UNE COMMUNAUTÉ D'EXPERTS ET DE PÉDAGOGUES



Une équipe d'experts scientifiques et pédagogues pour améliorer votre apprentissage et vous permettre de vous dépasser !



**Dr. Nicolas PERNOLET**  
*Responsable Pédagogique national*

- + Doctorat de biochimie, biologie cellulaire et moléculaire
- + 12 ans d'expérience dans l'enseignement en 1<sup>ère</sup> année d'études de santé



**Dr. Alexia MOPIN**  
*Référente Médecine*

- + Doctorat de biologie cellulaire
- + Enseignements dirigés 2<sup>e</sup> et 3<sup>e</sup> année de médecine, 4 ans d'expérience en 1<sup>ère</sup> année d'études de Santé



**Dr. Morgan MARTIN**  
*Référent Médecine*

- + Doctorat physique des particules
- + Chercheur au CERN (*Organisation européenne pour la recherche nucléaire*)  
Enseignant en mathématiques



**Dr. Fabienne GOFFINONT**  
*Responsable pédagogique*

- + Doctorat de physique
- + 24 ans d'expérience dans l'enseignement supérieur de la physique et de la chimie.  
Depuis 17 ans chez Galien !



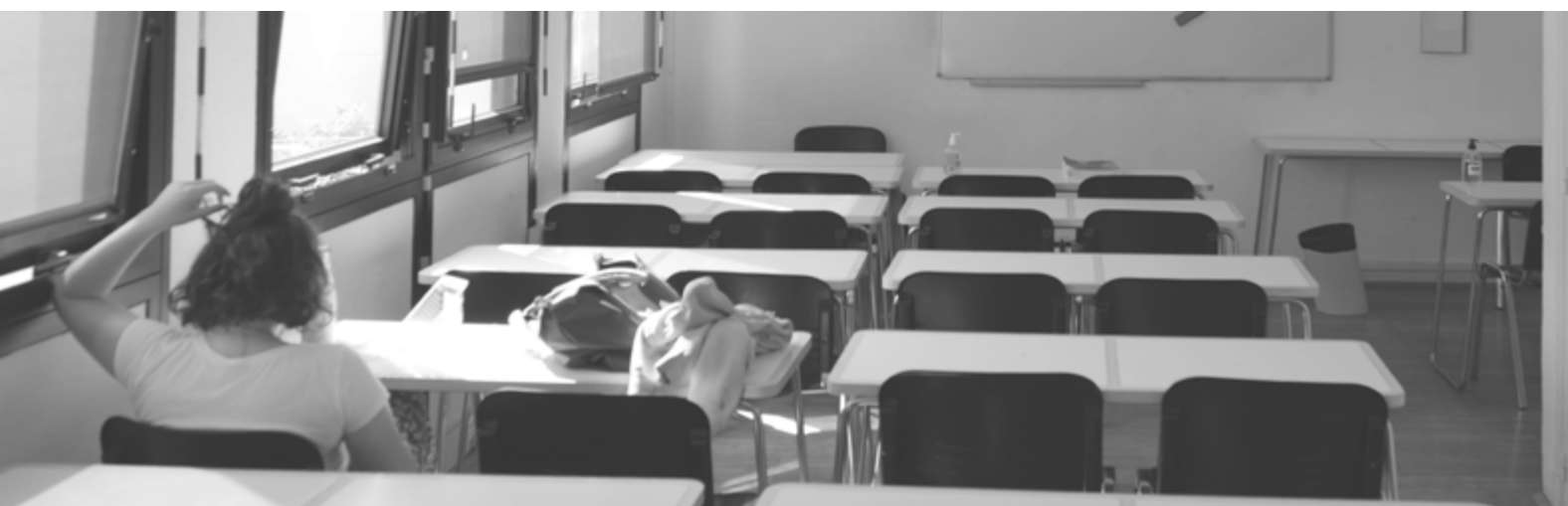
**Dr. Morgane MONCHANIN**  
*Référente Médecine*

- + Doctorat en Biologie cellulaire et moléculaire
- + Enseignante depuis 2018 en biologie cellulaire et référente médecine depuis 2019



**Eric COBAST**  
*Directeur Académique et Innovation*

- + Fondateur de l'académie de l'éloquence
- + Professeur agrégé de l'Université, spécialisé dans les épreuves orales des concours



## L'ÉQUIPE : AU SERVICE DES ATTENTES ET DES BESOINS DE CHACUN



Le passage du lycée à l'université impose un changement de rythme radical, il est donc nécessaire d'encadrer les étudiants et de les accompagner en leur donnant de véritables repères.

La force de notre équipe, c'est la diversité des profils qui la compose : référent médecine, enseignants, personnels administratifs, étudiants des années supérieures. Tous enrichissent de leurs différences la préparation dédiée à la réussite de chacun et grâce à l'accompagnement individualisé qu'elle assure, l'équipe pédagogique perçoit, comprend et « traite » dès les premiers symptômes les difficultés qui apparaissent parfois au cours d'une année de préparation : lassitude, découragement, fatigue, manque de confiance en soi etc.

### + RÉFÉRENT MÉDECINE

*Professeur, Docteur universitaire, avec plusieurs années d'expérience en prépa Médecine.*

#### • Missions :

- Encadrer l'équipe enseignante,
- Veiller à la qualité des supports de cours et à leur délai de transmission, à la conformité des évaluations avec les épreuves organisées par la Faculté,
- Suivre les résultats et l'assiduité des étudiants avec le Directeur d'école : bilans pédagogiques, rendez-vous individuels avec étudiants ou parents,
- Prévenir les décrochages.

### + ENSEIGNANTS

*Professeurs diplômés et expérimentés, ainsi que des étudiants ayant brillamment réussi leur sélection sur la matière dans laquelle ils interviennent.*

#### • Missions :

- Proposer des supports de cours structurés, complets et actualisés rapidement,
- Elaborer des séances de cours TD et des évaluations préparant exactement aux épreuves,
- Répondre aux questions des étudiants sur leur matière en dehors des cours et sur le forum.

### + PARRAINS / MARRAINES

*Étudiants de 2<sup>e</sup> ou 3<sup>e</sup> année, plus proches des nouvelles exigences et des difficultés de l'examen.*

#### • Missions :

- Transmettre ses connaissances, son expérience des examens de 1<sup>ère</sup> année,
- Identifier les difficultés et aider à orienter les efforts,
- Faire évoluer les méthodes de travail pour plus d'efficacité,
- Proposer un soutien moral essentiel pour rester motivé tout au long de l'année.

### + COORDONNATEURS

*Étudiants d'années supérieures en études médicales*

#### • Missions :

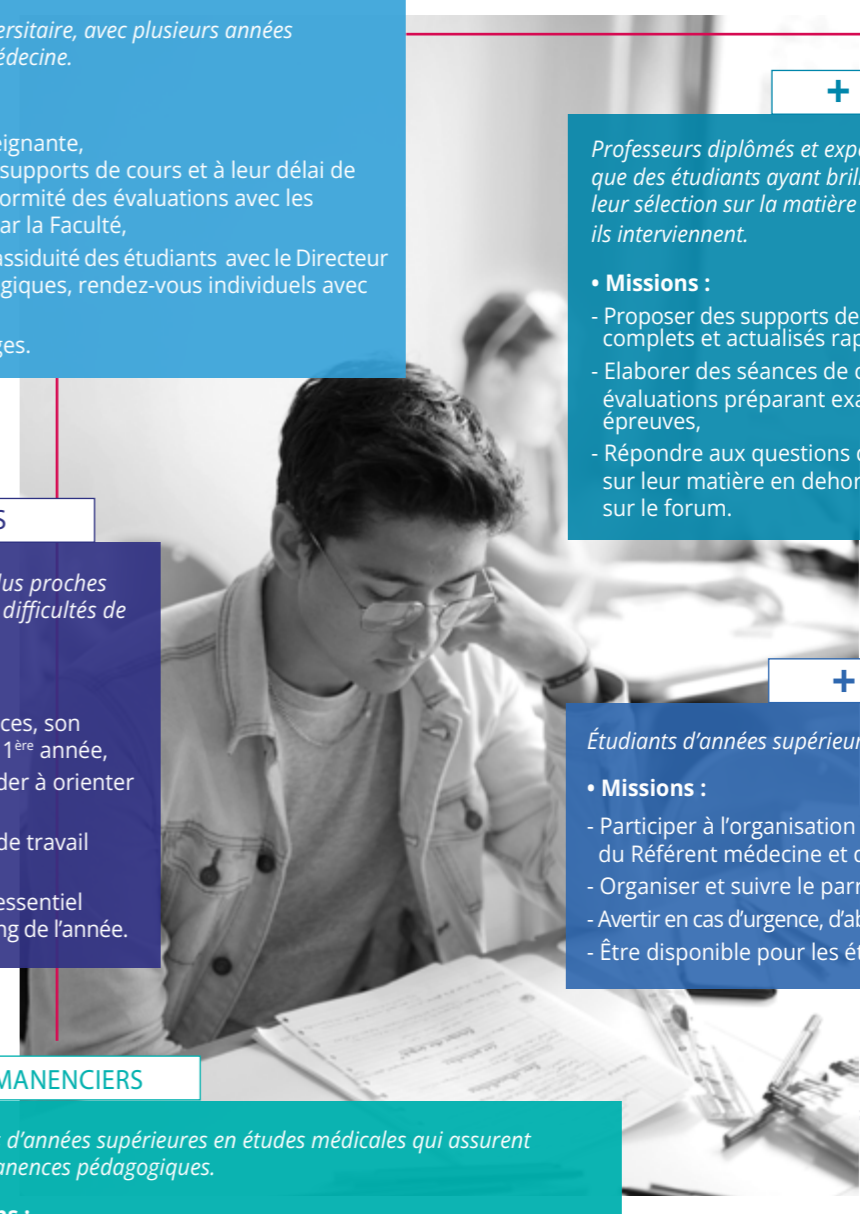
- Participer à l'organisation de la prépa aux côtés du Référent médecine et du Directeur d'école,
- Organiser et suivre le parrainage des étudiants,
- Avertir en cas d'urgence, d'absence ou de décrochage,
- Être disponible pour les étudiants.

### + PERMANENCIERS

*Étudiants d'années supérieures en études médicales qui assurent les permanences pédagogiques.*

#### • Missions :

- Répondre en direct aux questions des étudiants en salle de travail,
- Transmettre des conseils méthodologiques adaptés à l'étudiant pour faciliter l'apprentissage.



# LA PREMIÈRE SANTÉ

## RENFORCER LE DOSSIER PARCOURSUP



### Pourquoi se préparer dès la Première ?

La Première Santé est destinée à tous les lycéens qui visent l'admission en études médicales. Les places en PASS étant limitées, certains bacheliers seront refusés ou ne suivront pas le parcours PASS avec la mineure de leur choix.

Pour accroître les chances d'admission en PASS, il faut obtenir, en priorité, de très bons résultats dans les matières scientifiques en Première et en Terminale ainsi qu'aux épreuves de spécialités du Baccalauréat.

Notre préparation Première Santé a été conçue pour améliorer les résultats dans les matières scientifiques et vous transmettre un socle solide de connaissances scientifiques. Elle vient renforcer le travail fait au lycée.



### OBJECTIFS

- Présenter un meilleur dossier de candidature sur Parcoursup en améliorant ses résultats dans les matières scientifiques,
- Débuter la 1<sup>ère</sup> année des études de Santé avec un solide socle de compétences scientifiques tant en connaissances qu'en méthode de résolution d'exercices.

### PROGRAMME

Cette préparation est constituée principalement de web classes qui permettent un entraînement régulier sur les programmes de spécialités scientifiques : SVT, Physique-Chimie et Mathématiques.

Cette mise en application des connaissances dans des exercices de divers types facilite la compréhension des cours et l'assimilation durable des notions.

### + Une séance en 2 temps

- Un sujet d'exercices à préparer en amont de la séance (≈ 40 mn),
- Une web classe portant sur la correction détaillée du sujet accompagnée de points méthodologiques et d'une synthèse sur l'essentiel à savoir (1h).

Ces séances sont animées par des enseignants qualifiés - docteurs et agrégés. Ils connaissent précisément l'exigence du niveau attendu en études médicales.

Elles sont organisées en ligne via notre plateforme et l'enseignant interagit avec les lycéens pendant toute la correction.

#### En complément de ces séances :

- **Sur notre plateforme pédagogique accessible tout au long de l'accompagnement :**
  - Des fiches de cours sur l'intégralité du programme des spécialités scientifiques,
  - Les replays des webclasses pour travailler et réviser à son rythme,
  - Un forum par matière pour poser toutes ses questions.
- **Dans notre école (en présentiel) :**
  - Des ateliers pour développer son efficacité de travail et sa motivation,
  - Un examen blanc sur table noté sur tout le programme en fin d'année.

Le suivi de l'assiduité et du travail de l'étudiant est assuré par le Référent Médecine.

## LA PRÉPA PREMIÈRE SANTÉ

- A partir de septembre 2024 à juin 2025
- Plus de 70 web classes : 20 en SVT, 25 en physique-chimie et 25 en mathématiques
- Programme des spécialités scientifiques de Première
- Des web classes hebdomadaires : mercredi après-midi ou samedi matin selon le choix de l'étudiant
- Tarif : 1 300 €



### LA MAÎTRISE ACADÉMIQUE

- Des sujets d'exercices à préparer - 2 sujets par semaine sur des matières différentes
- Des web classes de correction des sujets avec rappels de cours et interaction avec l'enseignant
- Replays des web classes disponibles toute l'année
- Fiches de synthèse couvrant l'intégralité du programme
- Examens blancs dans nos écoles en fin de semestre
- Forum pour poser toutes ses questions



### UN APPRENTISSAGE PLUS EFFICACE

- Atelier «Bonnes pratiques dans la gestion et l'organisation de son travail personnel»



### UNE VÉRITABLE PRÉPARATION MENTALE

- Ateliers «Savoir où l'on va» : Bien choisir son parcours d'études médicales et Immersion dans un cours de 1<sup>ère</sup> année d'études de Santé



# LA TERMINALE SANTÉ

## ANTICIPER L'ANNÉE DU PASS

### A qui est destinée la Terminale Santé ?

Elle s'adresse à tous les lycéens qui ont un profil scientifique et qui souhaitent intégrer la voie PASS en premier choix. La Terminale Santé permet aux lycéens de se préparer progressivement aux changements qui les attendent en 1<sup>ère</sup> année d'études médicales et de ne prendre aucun retard en début d'année universitaire.

Sans la possibilité de redoubler la 1<sup>ère</sup> année, il est indispensable de commencer à se préparer à la sélection dès la Terminale.

### OBJECTIFS

- Consolider son dossier Parcoursup pour maximiser ses chances d'admission en 1<sup>ère</sup> année d'études médicales,
- Prendre une avance significative sur les cours de PASS de votre faculté,
- Gagner en autonomie et en capacité de travail.



### PROGRAMME

Il est composé de 2 modules :

#### • Module principal « Enseignement Santé »

Le plus important en volume, il comprend des séances d'enseignement, et de TD et 3 examens blancs. Les sujets travaillés en TD sont constitués de QCM et d'exercices conformes aux modalités d'épreuves.

Les 3 examens blancs notés permettent d'évaluer l'acquisition progressive des connaissances dans les différentes matières.

#### • Module Prérequis « Consolidation du socle scientifique »

Il porte sur les chapitres des programmes de Terminale des spécialités scientifiques en lien direct avec les cours dispensés en PASS de la faculté souhaitée.

Accessible via notre plateforme pédagogique pendant toute votre année de Terminale, ce module sera également très utile lors de vos révisions pour bien réussir les épreuves du baccalauréat. Un forum est animé pour chaque matière par des enseignants docteurs et agrégés, spécialistes de la 1<sup>ère</sup> année d'études médicales.

Pour chaque chapitre abordé :

- Une fiche de synthèse,
- Des capsules vidéo,
- Des exercices d'application,
- Un forum.

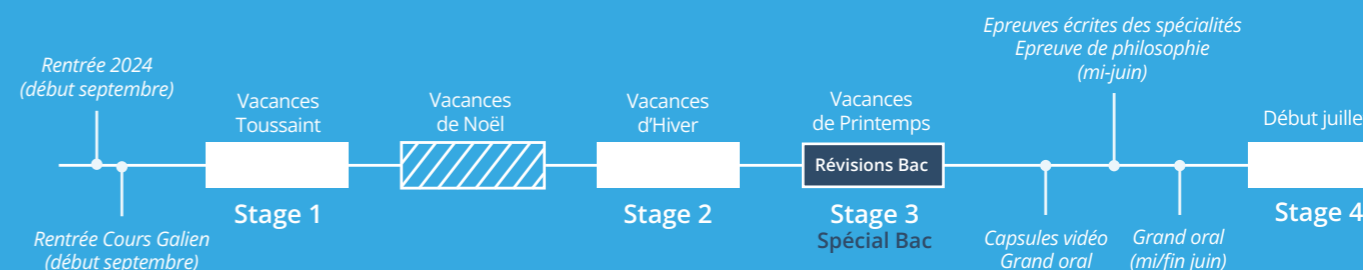
### + Un accompagnement optimal

**Des cahiers de cours structurés et complets** sont transmis sur tous les chapitres traités durant la préparation pour faciliter l'apprentissage.

**Un suivi** est assuré tout au long de la préparation en particulier au niveau de l'assiduité et des résultats obtenus. En complément des rendez-vous avec les parrains / marraines, un bilan pédagogique est prévu avec le Référent médecine pour analyser ses résultats et proposer des axes de travail.

# LA PRÉPA TERMINALE SANTÉ

- De septembre 2024 à juillet 2025
- Plus de 130 heures
- Exemple d'Unité d'Enseignement (UE) présent au 1<sup>er</sup> semestre des études de Santé : Chimie / Biochimie - Génome / Génétique - Cellules et Tissus - Physiologie Humaine - Sciences Humaines et Sociales (SHS) - Médicaments et Autres Produits de Santé (MAPS) - Physique et Biophysique
- Plusieurs stages possibles :





### Tarifs :

- En présentiel : 2200€ (engagement annuel)
- Stages à la carte : 800€ par stage



### LA MAÎTRISE ACADÉMIQUE

- Enseignement en présentiel sur les UE santé 
  - Séances de cours dans nos écoles
  - Examens blancs notés
  - Cahiers Galien sur l'intégralité du programme « Terminale Santé »
- Consolidation du socle scientifique 
  - Module 100% digital pour travailler en autonomie et à son rythme
  - Un programme de travail spécifique à chaque faculté
  - Les chapitres de Terminale en biologie, physique, chimie et mathématiques
  - Forum pour chacune des matières



### UN APPRENTISSAGE PLUS EFFICACE

- Ateliers « Méthodologie de travail », « Méthodologie de résolution de QCM »
- Atelier « Bien préparer son dossier Parcoursup »
- Rendez-vous individuels de parrainage
- Bilan pédagogique par le Référent Médecine suite aux résultats obtenus
- Relecture individuelle du dossier Parcoursup



### UNE VÉRITABLE PRÉPARATION MENTALE

- Atelier Mémorisation, « Retenir plus et longtemps », animé par un expert de la mémoire

# PRÉPARATION PASS : LE STAGE DE PRÉ-RENTRÉE

## PRENDRE UNE AVANCE SIGNIFICATIVE



Les premières épreuves classantes organisées par la Faculté arrivent très rapidement. Bien démarrer est donc essentiel pour assimiler un volume important de connaissances en un temps limité.

### OBJECTIFS

- Adopter rapidement une méthode de travail optimale,
- Commencer à maîtriser le programme de 1<sup>ère</sup> année.

### PROGRAMME

Il comprend des séances d'enseignement et de TD sur les matières du 1<sup>er</sup> semestre du PASS ainsi que des évaluations notées. Les sujets de TD, sont constitués de QCM ou d'exercices conformes aux modalités d'épreuves du PASS et spécifiques à la faculté.



### + Le stage de pré-rentree

Il est destiné aux étudiants qui veulent prendre une avance significative sur le programme du 1<sup>er</sup> semestre. En début de stage, un temps important est consacré à la méthodologie de travail spécifique à chaque matière. Les séances d'enseignement et de TD couvrent les chapitres des premières semaines de cours de la faculté.

## LE STAGE DE PRÉ-RENTRÉE

- 2 semaines - 50 heures - fin août
- Programme :  
Chimie / Biochimie - Génome / Génétique - Cellules et Tissus - Physiologie Humaine - Sciences Humaines et Sociales (SHS) - Médicaments et Autres Produits de Santé (MAPS)
- Tarif : 900€



### LA MAÎTRISE ACADÉMIQUE

- Enseignement et TD d'entraînement
- QCM notés et un examen blanc final et classant sur l'intégralité du programme traité
- Cahiers de cours des matières Santé du 1<sup>er</sup> semestre transmis lors du stage



### UN APPRENTISSAGE PLUS EFFICACE

- Atelier « Méthodologie de travail spécifique à chaque matière »
- Bilan pédagogique individuel pour définir ses axes de progression



### UNE VÉRITABLE PRÉPARATION MENTALE

- Atelier Mémorisation « Retenir plus et longtemps » animé par un expert de la mémoire



### LE SOUCI DU BIEN-ÊTRE

- Salles accessibles 7j/7

# L'ACCOMPAGNEMENT ANNUEL PASS

## RÉUSSIR LES ÉPREUVES DE SÉLECTION

Il débute dès la rentrée à la faculté et prend fin avec la préparation des oraux d'admission prévus en mai/juin par la faculté.



### OBJECTIFS

- Assimiler efficacement le volume important de connaissances,
- Tester et valider régulièrement ses acquis pour guider son travail personnel,
- Acquérir des automatismes de résolution d'exercices,
- Apprendre à savoir gérer son temps lors des épreuves de la faculté.

### PROGRAMME

Il s'articule autour des séances hebdomadaires de cours TD et de colles dont le programme est en phase avec la progression des cours dispensés à la faculté.

#### • Les cours TD

Ces séances d'enseignement permettent la compréhension et l'approfondissement des notions complexes ou incontournables à partir d'un sujet de TD.

- Un entraînement guidé sur des exercices et QCM extraits d'annales ou créés dans l'esprit des épreuves,
- Des rappels de cours synthétiques,
- Des réponses aux questions des étudiants.

#### • Les colles hebdomadaires

Ces évaluations régulières permettent d'arriver prêt aux épreuves. Elles favorisent l'acquisition de bons réflexes dans la résolution d'exercices types. Pour chaque colle :

- Un sujet d'épreuve type examen sur une matière avec notation et classement,
- Une correction orale avec un temps de réponses aux questions,
- La transmission d'une correction écrite détaillée.

#### • Les examens blancs

Avant chaque examen prévu à la faculté, un examen blanc est organisé dans les mêmes conditions. Un classement par matière et un sur l'ensemble des épreuves sont transmis pour se situer par rapport aux autres étudiants et évaluer le travail de révisions à fournir.

#### • La préparation aux oraux d'admission

Les épreuves orales d'admission constituent un véritable exercice de communication qui nécessite une préparation spécifique. Un séminaire axé sur la méthodologie de chaque type d'entretien prévu par la faculté et sur les bonnes pratiques en communication orale est programmé une fois les derniers examens écrits terminés. *Simulations individuelles en option.*



## L'ACCOMPAGNEMENT ANNUEL PASS

- A partir de septembre 2024 à juin 2025
- Plus de 200 heures
- Rythme : 4 à 5h par semaine en moyenne
- Programme : Matières Santé + Séminaire de préparation aux oraux

### Tarifs :

- 4200€ - *Accompagnement complet*
- 1100€ - *Séminaire de préparation aux oraux uniquement*



### LA MAÎTRISE ACADÉMIQUE

- Des séances de TD
- Des colles
- Des examens blancs
- Un séminaire de préparation aux oraux
- Les cahiers Galien couvrant l'intégralité du programme
- Des permanences pédagogiques et forum pour répondre aux questions quotidiennement



### L'INTELLIGENCE ARTIFICIELLE AU SERVICE DES RÉVISIONS

- Les cahiers de cours classés et actualisés tout au long de l'année
- Un générateur de QCM à partir des annales de la faculté pour cibler son entraînement
- Le calendrier de révisions automatique selon vos résultats obtenus aux QCM
- Le forum pour obtenir rapidement des réponses à ses questions



### UN APPRENTISSAGE PLUS EFFICACE

- Des rendez-vous individuels de parrainage avec un étudiant d'année supérieure
- Des bilans pédagogiques avec le Référent Médecine
- Des ateliers méthodologiques



### UNE VÉRITABLE PRÉPARATION MENTALE

- Un stage de préparation mentale par un coach certifié pour une meilleure gestion du stress et de la concentration
- Un atelier Mémorisation « Retenir plus et longtemps », animé par un expert de la mémoire



### LE SOUCI DU BIEN-ÊTRE

- Conférences « *Alimentation et sommeil pour optimiser ses performances intellectuelles* » et « *Se préparer physiquement pour le jour J* »
- Salles accessibles 7j/7

*Sous réserve de modifications liées à l'évolution des programmes de la faculté*

# L'ACCOMPAGNEMENT ANNUEL L.AS

## RÉUSSIR LES ÉPREUVES DE SÉLECTION

Notre accompagnement porte sur la mineure Santé et la préparation aux oraux d'admission.



### OBJECTIFS

- Développer une forte capacité de travail car les matières Santé exigent beaucoup de temps d'apprentissage en autonomie,
- Comprendre des notions tout aussi complexes qu'en PASS et les assimiler rapidement,
- Acquérir des automatismes de résolution d'exercices et de QCM.

### PROGRAMME

#### • Le stage de rentrée - En option

Sur 2 semaines, il permet d'aborder le programme de la mineure Santé et de mettre en place une méthode de travail efficace.

Il comprend des séances d'enseignement et des TD. Des QCM notés et un examen blanc en fin de stage permettent d'évaluer son niveau d'acquisition des connaissances et de guider le travail personnel à fournir.

#### • Les cours TD

Ces séances d'enseignement permettent la compréhension et l'approfondissement des notions complexes ou incontournables. Elles comprennent : des explications de cours et un entraînement guidé sur des QCM ou exercices type examen.

#### • Les colles

Ces évaluations permettent d'arriver prêt aux épreuves du contrôle continu. Elles favorisent l'acquisition de bons réflexes dans la résolution d'exercices types. Pour chaque colle :

- Un sujet d'épreuve type examen sur une matière avec notation et classement,
- Une correction orale avec un temps de réponses aux questions,
- La transmission d'une correction écrite détaillée.

#### • Les examens blancs

Avant chaque examen prévu à la faculté, un examen blanc est organisé dans les mêmes conditions d'épreuves. Un classement par matière et un sur l'ensemble des épreuves est transmis pour se situer par rapport aux autres et évaluer le travail de révisions à fournir.

#### • La préparation aux oraux d'admission

Les épreuves orales d'admission constituent un véritable exercice de communication qui nécessite une préparation spécifique. Un séminaire axé sur la méthodologie de chaque type d'entretien prévu par la Faculté et sur les bonnes pratiques en communication orale est programmé une fois les derniers examens écrits terminés. *Simulations individuelles en option.*



## L'ACCOMPAGNEMENT ANNUEL L.AS

- De début septembre à décembre 2024
- Stage de rentrée - 2 semaines - 50 heures - Fin août 2024
- Accompagnement annuel - 60h
- Rythme : 4h en moyenne par semaine
- Programme : mineure Santé + Séminaire de préparation aux oraux

#### Tarifs :

- 900€ - *Stage de pré-rentrée*
- 1900€ - *Accompagnement annuel*
- 1100€ - *Séminaire de préparation aux oraux uniquement*



### LA MAÎTRISE ACADÉMIQUE

- Séances de cours TD et colles
- Examens blancs
- Séminaire de préparation aux oraux
- Cahiers Galien couvrant l'intégralité du programme Santé transmis dès début septembre
- Forum pour répondre aux questions quotidiennement



### UN APPRENTISSAGE PLUS EFFICACE

- Rendez-vous individuels de parrainage avec un étudiant d'année supérieure
- Des bilans pédagogiques avec le Référent Médecine
- Ateliers méthodologiques



### UNE VÉRITABLE PRÉPARATION MENTALE

- Stage de préparation mentale par un coach certifié pour une meilleure gestion du stress et de la concentration
- Atelier Mémorisation « Retenir plus et longtemps », animé par un expert de la mémoire



### LE SOUCI DU BIEN-ÊTRE

- Conférences « *Alimentation et sommeil pour optimiser ses performances intellectuelles* » et « *Se préparer physiquement pour le jour J* »
- Salles accessibles 7j/7

# LA MÉTHODE GALIEN

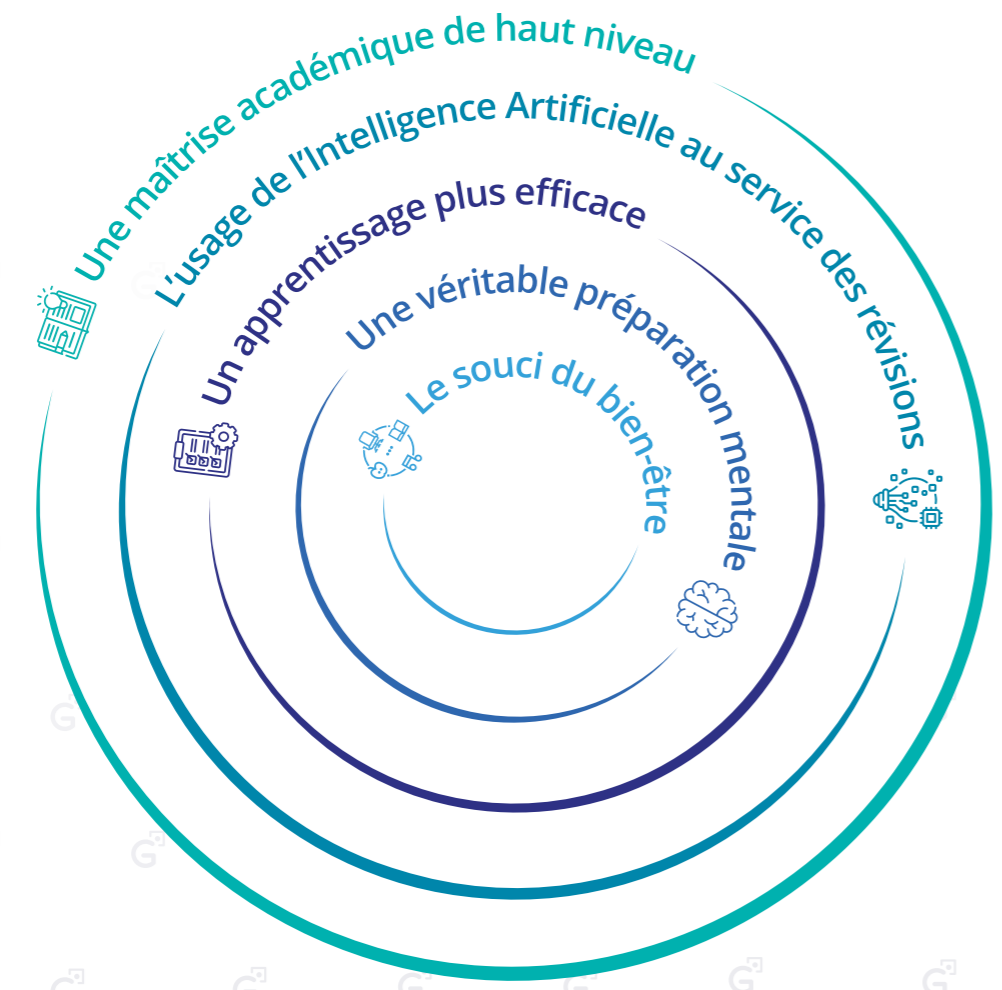
## UNE EXCLUSIVITÉ QUI FAIT SES PREUVES



La méthode Galien propose un programme complet et un encadrement global pour optimiser les performances des étudiants et pour les maintenir au plus haut niveau.

### Les cinq objectifs de la Méthode Galien :

- Gagner du temps
- Améliorer les techniques de travail,
- Augmenter la capacité de mémorisation,
- Stimuler la motivation
- Entretenir la concentration



“ C’est une compétition. Cours Galien ne vous prépare pas seulement aux examens « classants », il vous aide mentalement à programmer votre réussite, comme des sportifs de haut niveau avant les championnats. ”

## 1- La maîtrise académique

### + COURS / TD

Séances centrées sur les matières dispensées par la faculté :

- Rappels de cours synthétiques sur les points critiques et essentiels,
- Entraînement guidé à partir d'exercices ou de QCM,
- Réponses aux questions des étudiants.

### + COLLES

Évaluations hebdomadaires, notées et classantes, avec corrections écrites détaillées pour valider régulièrement les connaissances.  
Durée et format respectant les modalités d'épreuves de la faculté.

### + EXAMENS BLANCS

Série d'épreuves organisées avant chaque période d'examen de la faculté pour une meilleure mise en condition. Un classement par matière et un classement général établis pour situer les étudiants les uns par rapport aux autres.

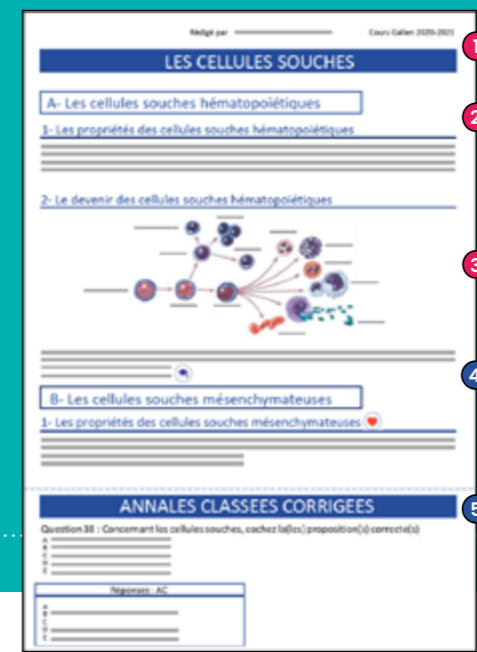
### + PERMANENCES PÉDAGOGIQUES

Séances de révisions encadrées par des étudiants d'années supérieures, sélectionnés parmi les meilleurs, pour guider les révisions et répondre directement aux questions.

### + LES CAHIERS GALIEN

Des supports de qualité pour gagner un temps précieux dans l'assimilation des connaissances.

Structurés, exhaustifs et actualisés rapidement au fil des cours dispensés à la faculté, ces supports sont une aide capitale pour assimiler un volume très important de connaissances.



**Notre expertise de l'enseignement**

- 1 Supports pédagogiques rédigés et actualisés rapidement par nos enseignants
- 2 Cahier de cours hiérarchisé et organisé afin de maîtriser les notions clés
- 3 Schémas explicatifs favorisant la mémorisation et la compréhension de nouvelles notions

**Notre expertise de l'examen**

- 4 Identification des notions récurrentes et incontournables par des pictogrammes (📌, ❤️, ...)
- 5 Validation des connaissances et des compétences grâce aux annales classées corrigées

Téléchargez un cahier Galien :



# LA MÉTHODE GALIEN

## UNE EXCLUSIVITÉ QUI FAIT SES PREUVES



### 2- L'intelligence artificielle au service des révisions

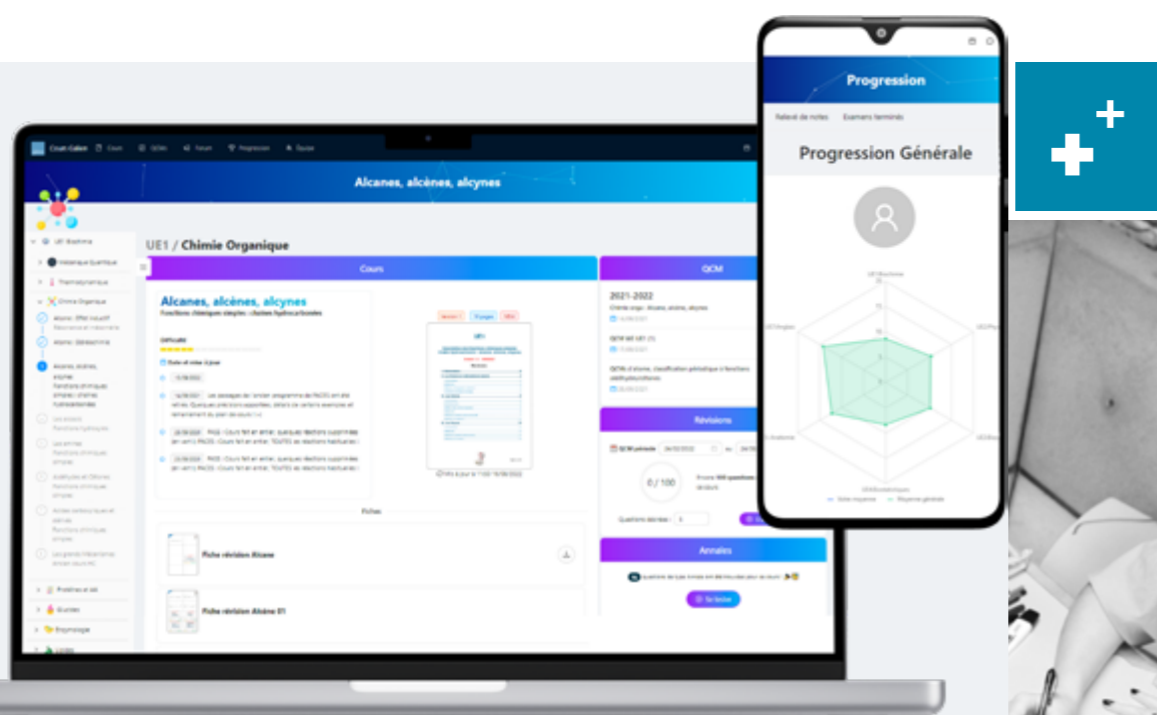


*Un outil moderne et puissant, dynamisé par l'intelligence artificielle, pour guider le travail personnel de l'étudiant.*

#### + UNE PLATEFORME PÉDAGOGIQUE INNOVANTE

En exclusivité, Cours Galien met à disposition une plateforme en ligne et une application mobile innovante pour accéder à une multitude de services, à tout moment et en quelques clics :

- Tous les cours classés par matière et actualisés tout au long de l'année,
- Un générateur intelligent de QCM, créés à partir des annales de la faculté pour cibler l'entraînement sur les notions à travailler en priorité par l'étudiant,
- Les notes et classements obtenus aux QCM et aux évaluations écrites pour mesurer sa progression et se situer par rapport aux autres étudiants,
- Un calendrier de révisions automatique et personnalisé, qui s'adapte au rythme de progression par une analyse détaillée des résultats,
- Le forum pour poser toutes ses questions et partager avec les professeurs ou les autres étudiants.



### 3- Un apprentissage plus efficace.



*Optimisation des méthodes de travail pour un apprentissage plus efficace.*

#### + PARRAINAGE

Suivi individuel par un étudiant en 2<sup>e</sup> ou 3<sup>e</sup> année pour trouver rapidement la méthode de travail la plus adaptée et apporter un soutien régulier pour maintenir votre motivation. Plusieurs rendez-vous individuels programmés à des moments clés de votre année.

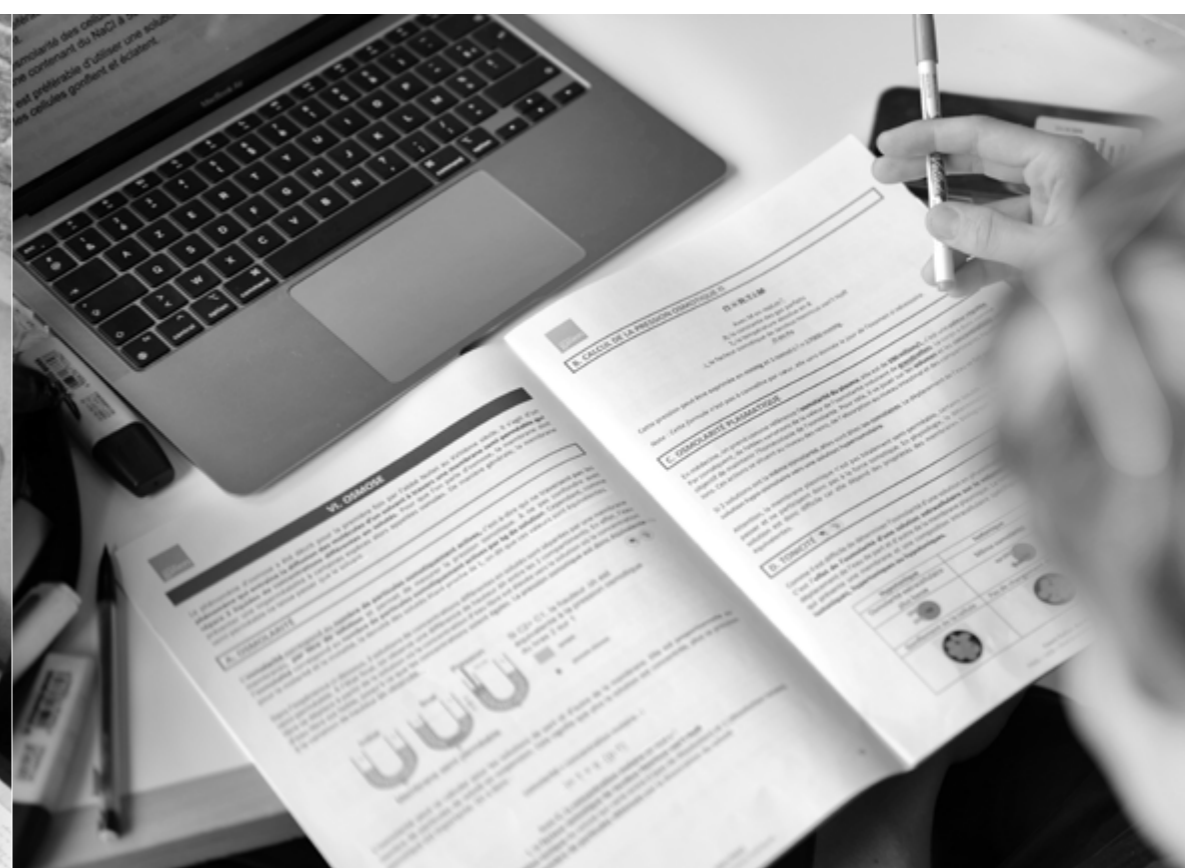
#### + BILANS INDIVIDUELS

Bilan pédagogique avec le Référent Médecine pour proposer des axes d'amélioration et les moyens pour y parvenir. Entretien sur demande de l'étudiant ou de celle du Référent en fonction des résultats obtenus aux colles et examens blancs.

#### + ATELIERS MÉTHODOLOGIQUES

Ateliers planifiés tout au long de l'année. Exemples de thématiques traitées :

- Comment améliorer sa prise de notes ?
- Comment élaborer un planning de révisions efficace avant les examens ?
- Quelle stratégie adopter dans le choix des spécialités ?



# LA MÉTHODE GALIEN

## UNE EXCLUSIVITÉ QUI FAIT SES PREUVES



### 4- Une véritable préparation mentale



*Développement de la capacité de mémorisation.*

#### + COACHING MENTAL AU SERVICE DE LA PERFORMANCE

Depuis une dizaine d'années, la recherche scientifique a mis à jour les liens très forts entre les compétences comportementales «soft skills» et la réussite aux examens des études médicales.

Il est prouvé par ailleurs que **plus le stress est grand, moins la performance académique de l'étudiant est bonne**. D'où l'importance de former les étudiants à la gestion de leurs «soft skills» pour réussir tout d'abord leurs examens classants de fin de 1<sup>ère</sup> année mais aussi leur long parcours d'études.

C'est pourquoi Cours Galien intègre dans sa préparation un accompagnement sur les techniques et les outils de gestion du stress et d'optimisation de la concentration.

Ce stage\*, animé par un coach certifié, s'appuie sur un bilan de performance mentale réalisé par chaque étudiant pour identifier ses axes individuels d'amélioration.

#### + ATELIERS DE DÉVELOPPEMENT DE LA MÉMOIRE

Avec un très grand volume de connaissances à assimiler dans un laps de temps court, la capacité de mémorisation est un enjeu important.

Des ateliers sont organisés pour s'armer de techniques et de bonnes pratiques pour être plus performant.

*\*Le rythme de travail est intense dès les premières semaines de cours à la faculté. Le stage de préparation mentale se déroulera donc avant la rentrée universitaire et ne pourra accueillir que les étudiants inscrits en accompagnement annuel PASS ou L.AS avant le 30/06/2024.*

Découvrez  
la préparation  
mentale  
OPTIMED :



### 5- Le souci du bien-être



*La forme physique et le confort moral sont des conditions essentielles de réussite aux examens.*

#### + ALIMENTATION ET CYCLE DE SOMMEIL

Quelle alimentation pour optimiser ses performances intellectuelles ? Quel cycle de sommeil respecter ? Ces sujets sont souvent jugés secondaires par les étudiants et pourtant ils contribuent à leur performance tout au long de cette année exigeante. L'alimentation et le sommeil agissent directement sur les capacités de concentration et de mémorisation.

#### + CONDITION PHYSIQUE

Un programme régulier de séances de sport animées par un professionnel pour rester en forme tout au long de cette année intense.

#### + SALLES DE TRAVAIL

Disponibles 7j/7 avec une large amplitude horaire, l'accès à nos locaux permet à nos étudiants de se concentrer sur leur travail personnel et de favoriser une cohésion entre camarades.

#### + RÉUNIONS PARENTS

Des réunions pour comprendre les enjeux de cette 1<sup>ère</sup> année d'études médicales, l'importance de l'environnement familial dans la réussite de l'étudiant et pour être informé de tout ce qui se passe en prépa. Possibilité de rendez-vous à la demande avec le Directeur d'école ou le Référent Médecine.

**92%**  
DES ÉTUDIANTS  
S'ESTIMENT MIEUX PRÉPARÉS



# LA RÉFORME DES ÉTUDES DE SANTÉ

## L'ADMISSION DANS LES FILIÈRES MÉDICALES



La réforme des études de Santé, mise en oeuvre depuis septembre 2020 dans les universités, a fait évoluer les modalités d'admission dans les filières médicales : Médecine, Maïeutique, Odontologie, Pharmacie et Kinésithérapie/Métiers de la rééducation (MMOPK/R).

### Deux voies d'accès possibles

#### Le Parcours d'Accès Spécifique Santé (PASS)

Il comprend une majeure Santé et une mineure sur une autre discipline. Cette mineure représente une passerelle possible en 2<sup>e</sup> année de licence.

50 à 70% des places d'admission en 2<sup>e</sup> année d'études médicales sont accordées aux étudiants ayant suivi le PASS.

#### Les Licences à Accès Santé (L.AS)

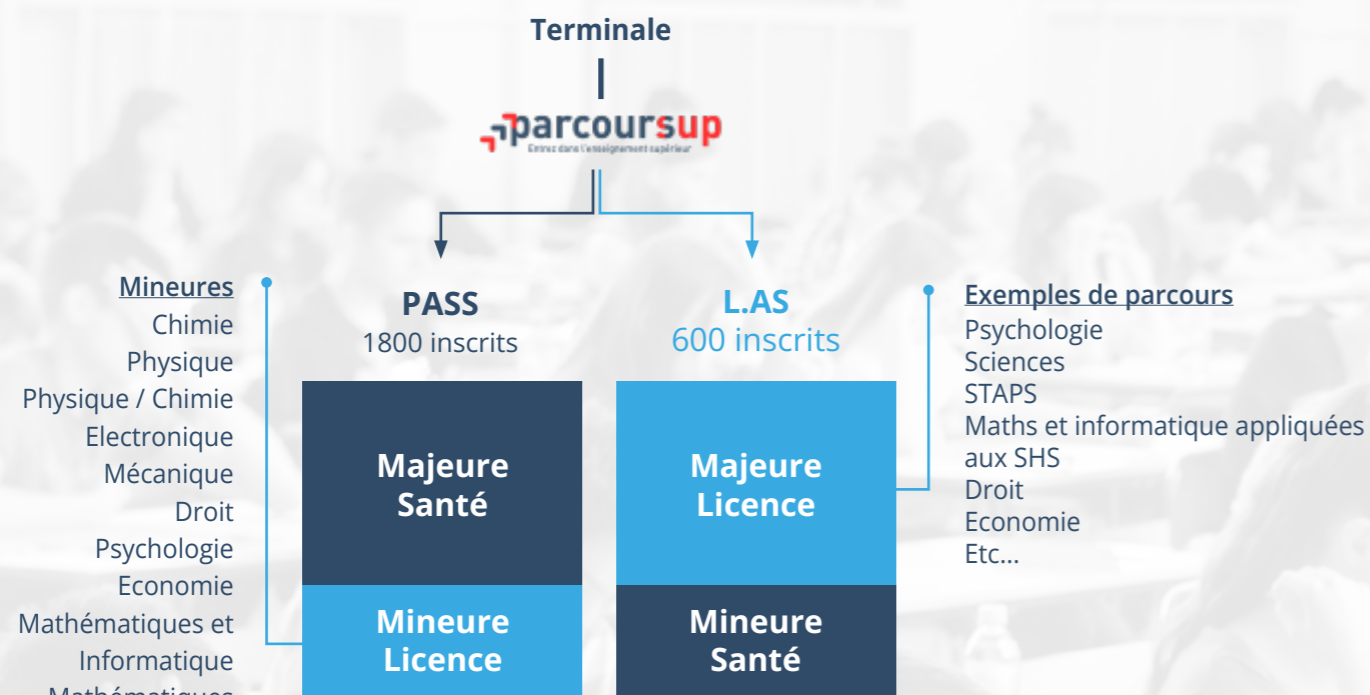
Elles comprennent une majeure sur la discipline de la licence et une mineure Santé.

30 à 50% des places d'admission en 2<sup>e</sup> année d'études médicales sont ouvertes aux L.AS à l'issue de leur 1<sup>ère</sup>, 2<sup>e</sup> ou 3<sup>e</sup> année de licence. Ces parcours sont plus adaptés aux profils moins scientifiques.



### La fin du redoublement

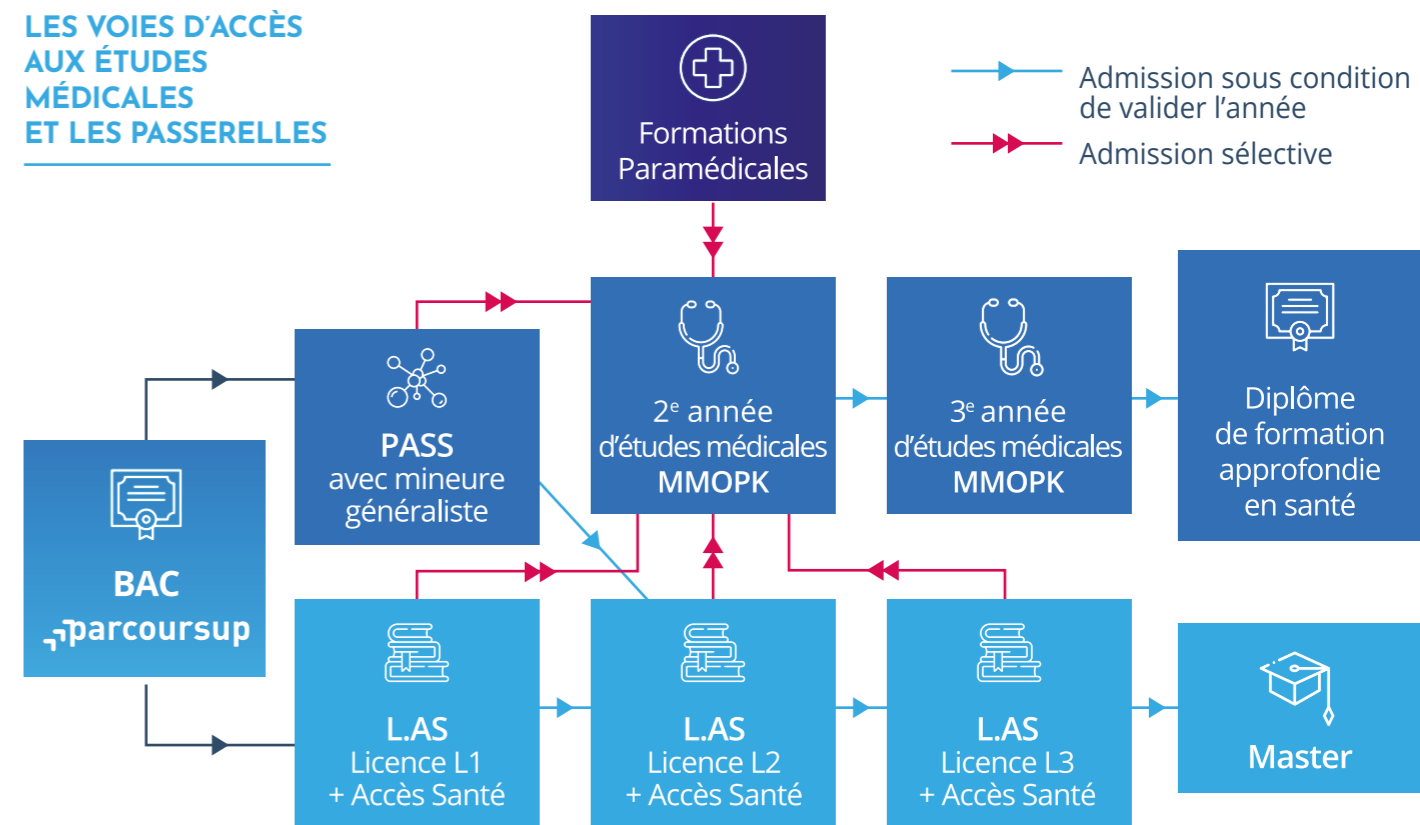
Il n'est désormais plus possible de redoubler pour les étudiants inscrits en PASS. Mais tous les étudiants ayant validé leur année de PASS pourront candidater à nouveau en fin de L.AS 2 ou de L.AS 3.



Année universitaire 2023-2024

\*La LAS2 SVT se déroule à Nîmes ou Perpignan

### LES VOIES D'ACCÈS AUX ÉTUDES MÉDICALES ET LES PASSERELLES



### Un nombre limité de places

Le numerus clausus a été supprimé mais le principe d'un contingent restreint de places est maintenu. Désormais, c'est l'Agence Régionale de Santé qui définit le nombre de places ouvertes en 2<sup>e</sup> année des filières MMOPK/R en fonction des besoins en professionnels de Santé mais aussi des capacités d'accueil de l'Université. On parle de numerus apertus.

Ce nombre de places ne peut évoluer que progressivement, l'admission en études médicales demeure donc très sélective.





## INSCRIPTION & FINANCEMENT

### VOUS SOUHAITEZ INTÉGRER UNE PRÉPA COURS GALIEN ?



#### Vous vous demandez comment rejoindre Cours Galien pour la rentrée 2024 ?

- Pour vous inscrire en prépa L.AS ou Première et Terminale Santé : merci de compléter le dossier d'inscription et de le retourner par email ou courrier à l'école.
- Pour la prépa PASS : l'admission est soumise à candidature. Pour postuler, vous pouvez remplir notre dossier en ligne ou demander un entretien de candidature avec un responsable de formation.



cours-galien.fr/candidature

#### ENVOYEZ VOTRE CANDIDATURE EN LIGNE

1. Remplir le dossier de candidature en ligne,
2. Votre dossier est examiné par l'équipe pédagogique,
3. Réponse du comité d'admission dans les plus brefs délais,
4. Transmettre le contrat d'inscription complété dans un délai de 10 jours après l'acceptation de votre candidature.



## PROGRAMME D'ÉGALITÉ DES CHANCES BOURSE MEDICINE

Bourse médecine est le programme d'égalité des chances de Cours Galien ; il permettra à 225 étudiants de se voir offrir une réduction\* jusqu'à 1500€ sur une place en prépa PASS dans l'une des écoles Galien.

#### VOUS RÉPONDEZ À CES TROIS CRITÈRES



#### INSCRIT PASS

La bourse est réservée aux étudiants s'inscrivant en PASS pour la rentrée 2024



#### MENTION TB

Après sélection sur dossier, la bourse sera validée aux étudiants ayant obtenu la mention TB (ou très proche) au Bac



#### BOURSIER

La bourse est à destination des lycéens et étudiants boursiers (bourse au mérite, CROUS...), dès le niveau 0 bis\*

#### POSTULEZ À LA BOURSE COURS GALIEN



bourse-medicine.fr

\* Offre sur l'accompagnement dit "Prépa Annuelle PASS" (hors options et stage de rentrée) : 750€ de réduction pour les étudiants boursiers Niveau 0bis et 1. 1500€ pour les étudiants boursiers Niveau 2 ou plus.

## NOS ÉTUDIANTS TÉMOIGNENT DE LA PRÉPA COURS GALIEN



Cours Galien m'a apporté du soutien, beaucoup d'encouragements que ce soit par l'équipe enseignante et par le directeur. Parce que moi je suis quelqu'un qui est très stressée et j'avais besoin d'avoir un suivi assez quotidien par rapport à mes résultats, qu'on m'encourage. J'ai aussi beaucoup apprécié le fait d'avoir des supports, des photocopiés, ça m'a énormément aidé. Parce que c'est un gain de temps fou de pas avoir à recopier ses cours d'avoir déjà un support pour pouvoir faire nos fiches directement. Moi j'ai trouvé ça super !

J'ai choisi Cours Galien parce que quand j'ai su que je voulais faire médecine et que je me suis intéressée à la première année, j'ai découvert, en allant faire une visite d'une fac, qu'il y avait des prépas ! Moi honnêtement je n'étais pas au courant et je me suis dit, vaut mieux avoir toutes les cartes en main donc autant prendre une prépa pour avoir la possibilité d'avoir la prépa privée, avoir la prépa de la faculté donc le tutorat et aussi pour avoir les cours de la fac ! Donc avoir un panel de choses pour pouvoir travailler ! J'ai connu Galien grâce à une amie à ma sœur, je me suis dit que si on me la conseille c'est forcément que c'est une bonne prépa donc j'y suis allée !

J'ai été admise en médecine mais aussi en pharmacie et dentaire ! Mais j'ai choisi médecine car c'est ce que je voulais faire depuis toujours. J'ai été 115 en médecine sur 252 et 99 au tronc commun !

Victoria D.



Avec Cours Galien j'ai bénéficié d'un très bon accompagnement de l'année de PASS et j'ai été admise en 2<sup>e</sup> année !

Justine B.



Super prépa, accueillante et à l'écoute. Grace à Cours Galien, je viens de valider ma première année en PASS !

Yanis D.



La Terminale Santé était une super expérience qui m'a permis d'avoir un pied dans les cours de médecine au lycée. Super ambiance, je conseille !

Maëlle M.



Cette prépa est incroyablement conviviale, tout ce dont on a besoin en 1<sup>ère</sup> année pour réussir : être bien entourée dans un espace bienveillant qui stimule le travail et le progrès. C'est génial !

Allegra C.



Découvrez plus de témoignages de nos étudiants

## TÉLÉCHARGEZ NOS CONTENUS GRATUITS

POUR COMMENCER À VOUS PLONGER DANS LES ÉTUDES MÉDICALES



1

### 15 Chapitres clés de terminale :



**Vous êtes au lycée et vous souhaitez faire des études médicales ?** Découvrez les 15 chapitres clé de Terminale à maîtriser pour bien démarrer sa 1<sup>ère</sup> année de médecine.



2

### Guide Parcoursup :



**Comment optimiser sa candidature Parcoursup pour être admis-e en PASS et avec la mineure de son choix ?** Découvrez les infos clés pour présenter un bon dossier et le contenu des mineures fac par fac.



3

### Cahier Galien :



**Quoi de mieux que de consulter un cahier Galien pour vous rendre compte par vous-même de la qualité de nos supports de cours ?** N'attendez plus, téléchargez un poly complet de votre faculté !



4

### Quiz d'orientation :



**Etes-vous fait-e pour les études de médecine ?** Testez-vous pour voir si vous avez le profil pour réussir des études médicales.



Venez nous rencontrer pour échanger sur votre orientation et les études médicales lors de nos Journées Portes Ouvertes. **Scannez pour connaître la prochaine date !**

# NOS ENGAGEMENTS

## Anticiper

Anticiper le programme dès le lycée ou les vacances d'été pour gagner du temps en adoptant une bonne méthode de travail dès la rentrée.

## Réviser

Fournir des supports de cours à jour dans toutes les matières et évaluer les connaissances de nos étudiants régulièrement.

## Accompagner

Identifier et cibler les difficultés avec des outils d'apprentissage innovants comme notre application mobile analysant votre progression.

## Encadrer

Répondre à toutes les questions de nos étudiants pendant les cours, les permanences pédagogiques ou via le forum de partage.

## Stimuler

Faire progresser nos étudiants au niveau mental et émotionnel pour arriver en pleine confiance aux épreuves.

## Motiver

Maintenir la motivation par le parrainage et des rendez-vous avec le référent dès les premiers signes de relâchement.

## Optimiser

Maintenir une bonne hygiène de vie (sommeil, alimentation, condition physique) tout au long de la préparation pour garantir un niveau de performance maximal.



ESPACE SAINT CHARLES  
300 RUE AUGUSTE BROUSSONNET  
34090 MONTPELLIER  
**04 67 61 95 42**  
[montpellier@cours-galien.fr](mailto:montpellier@cours-galien.fr)

